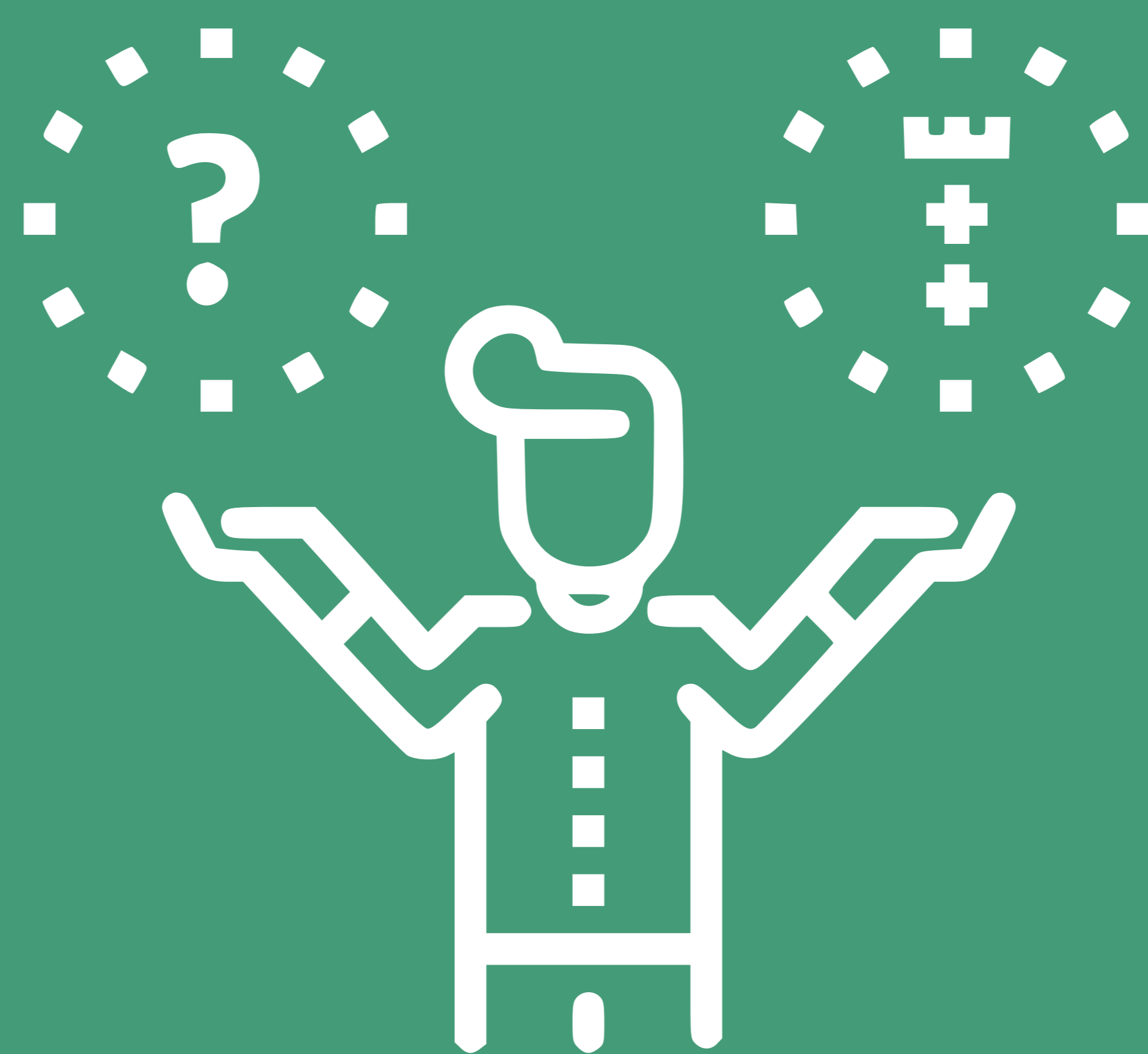


OFERTA EDUKACYJNA MUZEUM GDAŃSKA

LEKCJE MUZEALNE

LEKCJE ONLINE

SPACERY
EDUKACYJNE



WIRTUALNE
ZWIEDZANIE

GRY TERENOWE

DLA KLAS IV-VIII
2023/2024



INFORMACJE PODSTAWOWE

Co obejmuje oferta dla szkół i przedszkoli?

- lekcje muzealne stacjonarne (w Oddziałach Muzeum Gdańska):
 - przedszkola i zerówki szkoły podstawowe klasy I-III
 - szkoły podstawowe klasy IV-VIII
 - szkoły ponadpodstawowe
- lekcje muzealne online (na platformie Microsoft Teams):
 - przedszkola
 - szkoły podstawowe klasy 0-III
 - szkoły podstawowe klasy IV-VI
- gry terenowe
- spacer edukacyjny
- wirtualne zwiedzanie, do którego zapewniamy materiały edukacyjne (na platformie Microsoft Forms)

Kontakt

Dział Edukacji, +48 789 449 683, +48 789 449 685,
+48 512 418 745 lub edukacja@muzeumgdansk.pl

Muzeum Gdańska jest partnerem programów “Akademia Gdańskich Lwiątek” oraz “Edukacja do kultury. Gdańsk”.





ZASADY I PŁATNOŚCI

Płatności i czas trwania

- Spotkania odbywają się przez pięć dni w tygodniu: od poniedziałku do piątku. Godzinę spotkania ustalamy indywidualnie, w przedziale czasowym 10.15-14.00.
- Lekcje muzealne są odpłatne, w kwocie 20 złotych od uczestnika w Muzeum Bursztynu oraz 10 złotych od uczestnika w pozostałych oddziałach, i trwają jedną godzinę zegarową. Opiekunowie (jeden na dziesięciu podopiecznych) uczestniczą bezpłatnie.
- Lekcje muzealne online są bezpłatne i trwają jedną godzinę zegarową.
- Gry miejskie są odpłatne, w kwocie 5 złotych od osoby, i trwają około godziny. UWAGA! W grach miejskich nie biorą udziału edukatorzy z Muzeum Gdańska.
- Spacerki edukacyjne są odpłatne, w kwocie 10 złotych od osoby, trwają około półtorej godziny.
- Materiały pomocnicze do wirtualnych wycieczek można pobrać bezpłatnie po wcześniejszym kontakcie z Działem Edukacji.
- Pełen cennik opłat za usługi muzealne dostępny jest na stronie www.muzeumgdansk.pl w zakładce Edukacja.

Zasady

- Rezerwacji zajęć prosimy dokonywać telefonicznie pod numerem wskazanym przy każdym temacie zajęć.
- Prosimy, by w zajęciach brała udział tylko jedna klasa – wspólna i zgodna praca uczestników jest dla nas bardzo ważna.
- Prosimy także o punktualne rozpoczynanie zajęć oraz niezwłoczną informację telefoniczną lub mailową w przypadku rezygnacji. Ze względów organizacyjnych zastrzegamy, że grupa spóźniona bez uprzedzenia ponad 15 minut może nie zostać przyjęta.
- Regulamin lekcji muzealnych jest dostępny na stronie www.muzeumgdansk.pl w zakładce Edukacja.



TEMATY LEKCJI STACJONARNYCH

Muzeum Bursztynu - “Bursztyn: dar Eridanu”

Podczas zajęć dowiemy się, czym jest bursztyn, jak powstał, jakie są jego chemiczne i fizyczne właściwości. Omówimy różne formy bursztynu (krople, sople, nadziaki, formy barwne). Część spotkania poświęcimy zagadnieniu inkluzji: co to jest, jak powstaje, jakie są jej rodzaje. Nasze zajęcia poszerzają program lekcji przyrody, zapewniają bezpośredni kontakt z bursztynem oraz proponują proste doświadczenia.

Kontakt

Bartłomiej Kentzer, +48 789 449 648

Wartownia nr 1 na Westerplatte - “Szlak Pamięci”

II Wolne Miasto Gdańsk, 1920–1939, powstało na mocy kończącego I wojnę światową traktatu wersalskiego, zawartego 28 VI 1919. Było to rozwiązanie kompromisowe między interesami niemieckimi a zapewnieniem Polsce korzystania z portu gdańskiego oraz rozbieżnymi poglądami Wielkiej Brytanii i Francji. Nasze zajęcia mają charakter plenerowy. Składa się na nie zwiedzanie Wartowni, pierwszej i jak dotąd jedynej izby muzealnej na Westerplatte.

Podczas spaceru uczestnicy poznają ponad trzystuletnią historię półwyspu, ze szczególnym uwzględnieniem bohaterskiej obrony we wrześniu 1939 roku.

Uwaga! Lekcja odbywa się wyłącznie we wrześniu 2022 oraz maju-czerwcu 2023.

Kontakt

Mateusz Jasik, +48 789 449 681

Dom Uphagena - historia zabytku

Dom Uphagena jest jedyną w Polsce i jedną z niewielu w Europie kamienic mieszczańskich z XVIII wieku dostępnych do zwiedzania. W 1775 roku nabył ją Johann Uphagen i poddał gruntownej przebudowie. Jej efektem było wnętrze pełne przepychu i finezji. Po śmierci właściciela, kamienica przeszła w ręce kolejnych spadkobierców, jednak, na skutek testamentu, nie dokonano w niej żadnych zmian. W 1911 roku utworzono tutaj muzeum, które działało do 1944 r. Zagłada domu, podobnie jak miasta, nastąpiła w marcu 1945 r. Do tradycji muzeum powrócono w 1998 r. otwierając Muzeum Wnętrz Mieszczańskich. To urzekające miejsce, które każdy gdańszczanin musi zobaczyć i poznać!

Kontakt

Dział Edukacji, +48 503 437 825; +48 789 449 683; +48 789 449 685;
+48 512 418 745



TEMATY LEKCJI STACJONARNYCH

Muzeum Poczty Polskiej - “Polak patriota w Wolnym Mieście Gdańsku”

II Wolne Miasto Gdańsk, 1920–1939, powstało na mocy kończącego I wojnę światową traktatu wersalskiego, zawartego 28 VI 1919. Było to rozwiązanie kompromisowe między interesami niemieckimi a zapewnieniem Polsce korzystania z portu gdańskiego oraz rozbieżnymi poglądami Wielkiej Brytanii i Francji. Nawiązywano w ten sposób do koncepcji napoleońskiego I WMG (1807–1814). Z miasta Gdańska, Sopotu i 3 powiatów wiejskich utworzono samodzielną jednostkę terytorialną, wyłączoną z granic Niemiec. Ponad 90% mieszkańców II WMG reprezentowało narodowość niemiecką. Podczas zajęć rozmawiać będziemy na temat dnia codziennego gdańskiej Polonii oraz wspólnie poszukamy odpowiedzi na pytanie, kim jest patriota i co oznaczał patriotyzm w Wolnym Mieście Gdańsku.

Kontakt

Maciej Ostrowski, +48 789 449 667

Dwór Artusa - historia zabytku

Dwór Artusa to jeden z najbardziej reprezentacyjnych zabytków położonych przy tzw. Trakcie Królewskim w Gdańsku. Jego początki sięgają średniowiecza. Obecnie to wyjątkowe wnętrze muzealne oglądamy jako częściową rekonstrukcję. Dotyczy to zarówno architektury jak i wyposażenia. Po wojnie do wnętrza Dworu Artusa wróciły zachowane oryginalne zabytki, a brakujące są zastępowane kopiami. Mają one dać wyobrażenie, jak wyglądało to wyjątkowe wnętrze w przeszłości. To miejsce, które każdy gdańszczanin musi odwiedzić i poznać.

Kontakt

Dział Edukacji, +48 503 437 825; +48 789 449 683; +48 789 449 685;
+48 512 418 745





TEMATY LEKCJI STACJONARNYCH

Ratusz Głównego Miasta - historia zabytku

Podczas lekcji zapewniamy sporą dawkę wiedzy na temat zabytku.

Choć dokładna data powstania budowli nie jest znana, wiemy że początki Ratusza sięgają wczesnego średniowiecza. Był siedzibą władz najważniejszego obszaru Gdańska, nazywanego od XIV w. Głównym Miastem. Niezwykły był splendor ratuszowych wnętrz. W ich upiększaniu w końcu XVI i na początku XVII wieku udział brali twórcy złotego wieku sztuki gdańskiej, tacy mistrzowie, jak: Izaak van den Block, Hans Vredeman de Vries, Willem van der Meer czy Anton Moeller. To miejsce, które każdy młody człowiek musi zobaczyć i poznać.

Kontakt

Dział Edukacji, +48 503 437 825; +48 789 449 683; +48 789 449 685;
+48 512 418 745

Ratusz Głównego Miasta - “Herb Gdańska”

Gdańsk jest jednym z nielicznych miast, które herb otrzymały z nadania monarchy. To Kazimierz Jagiellończyk nadał przywilejem z dnia 25 maja 1457 roku nie tylko prawo do używania czerwonego wosku (stąd czerwona tarcza) i ubogacił dotychczasowy herb miejski przez umieszczenie na nim w górnej części tarczy złotej królewskiej korony, ale i wskazał jeden z przynajmniej czterech używanych wówczas w Gdańsku herbów. Jeszcze w tym samym roku ukazuje się pieczęć na której jest wizerunek nowego herbu i to od razu z trzymaczami w postaci lwów. Potwierdza i utrwala się taki wizerunek herbu obficie zdobiąc architekturę miasta jak i widnieje on na licznych emisjach monet gdańskich. Na przykładzie dziejów herbu naszego miasta porozmawiamy o sztuce herbowej i rozwoju heraldyki.

Kontakt

Dział Edukacji, +48 503 437 825; +48 789 449 683; +48 789 449 685;
+48 512 418 745

Ratusz Głównego Miasta - “Gdańszczanin obywatelem”

Być gdańszczaninem, to od wieków brzmiało dumnie! Czy każdy urodzony w dawnym Gdańsku był jego obywatelem? Podczas zajęć, w kontekście doniosłych i pełnych splendoru wizyt władców polskich w naszym mieście, porozmawiamy o problematyce tożsamości, przynależności i obywatelstwa. Jak zmieniały się te pojęcia i na ile dawne ideały pozostały aktualne?

Kontakt

Dział Edukacji, +48 503 437 825; +48 789 449 683; +48 789 449 685;
+48 512 418 745



LEKCJE ONLINE

Prowadzimy lekcje online z naszych oddziałów dla uczestników, którzy osobiście nie mogą przyjechać na lekcje stacjonarne. Oferujemy tematy lekcji dostosowane dla przedszkoli i uczniów szkoły podstawowej. Lekcje są bezpłatne. Przygotowaliśmy również materiały pomocnicze dla nauczycieli do samodzielnego wykorzystania podczas lekcji.

Trzy kroki do Muzeum:

1. Zadzwoń do Działu Edukacji. Wybierzemy dogodny termin i dokonamy wstępnej rezerwacji. Jeśli nie zrobisz tego wcześniej, pomożemy Ci wybrać temat lekcji z naszej oferty.
2. Sprawdź pocztę. Otrzymasz formularz zgłoszeniowy. Uzupełnij go i prześlij na adres: edukacja@muzeumgdansk.pl Wówczas wyślemy Ci ostateczne potwierdzenie rezerwacji.
3. Połącz się z nami w aplikacji Microsoft Teams.

Kontakt

Dział Edukacji, +48 789 449 683, +48 789 449 685;
+48 512 418 745 lub edukacja@muzeumgdansk.pl



LEKCJE ONLINE

“Herb Gdańska”

Gdańsk jest jednym z nielicznych miast, które herb otrzymały z nadania monarchy. To Kazimierz Jagiellończyk nadał przywilejem z dnia 25 maja 1457 roku nie tylko prawo do używania czerwonego wosku (stąd czerwona tarcza) i ubogacił dotychczasowy herb miejski przez umieszczenie na nim w górnej części tarczy złotej królewskiej korony, ale i wskazał jeden z przynajmniej czterech używanych wówczas w Gdańsku herbów. Jeszcze w tym samym roku ukazuje się pieczęć na której jest wizerunek nowego herbu i to od razu z trzymaczami w postaci lwów. Potwierdza i utrwała się taki wizerunek herbu obficie zdobiąc architekturę miasta jak i widnieje on na licznych emisjach monet gdańskich. Na przykładzie dziejów herbu naszego miasta porozmawiamy o sztuce herbowej i rozwoju heraldyki.

Kontakt

Dział Edukacji, +48 503 437 825; +48 789 449 683; +48 789 449 685; +48 512 418 745

“Żeglarskie życie”

Te zajęcia poświęcamy codziennemu życiu na morzu w XVIII wieku. Jak wyglądała marynarska codzienność, jak morscy podróżnicy radzili sobie z trudami i niewygodami, na czym polegała różnica między kaprem a piratem i dlaczego morscy rozbójnicy nosili przepaski na oku, skąd wziął się w Gdańsku „Sąd Ostateczny” Memlinga? Na te i wiele innych pytań odpowie lekcja prowadzona przez prawdziwego gdańskiego marynarza i odkrywcę wprost z Dworu Artusa, gdzie podziwiać możemy zabytkową kolekcję modeli żaglowców.

Kontakt

Dział Edukacji, +48 503 437 825; +48 789 449 683; +48 789 449 685; +48 512 418 745





MATERIAŁY POMOCNICZE DLA NAUCZYCIELI

Nasze materiały pomocnicze to dodatkowe opracowania wraz z pytaniami, umieszczone na platformie Microsoft Forms, które skorelowane z wirtualnymi wycieczkami po czterech oddziałach Muzeum Gdańska: Ratuszu Głównego Miasta, Dworze Artusa, Muzeum Poczty Polskiej w Wolnym Mieście Gdańsku oraz Twierdzy Wisłoujście stanowią gotowy pakiet edukacyjny. Nauczyciel może wykorzystać je jako pomoc podczas lekcji połączonej z wirtualnym zwiedzaniem, jako element pracy indywidualnej, test sprawdzający wiedzę lub pracę domową. Pakiety powstały w oparciu o obowiązującą podstawę programową.

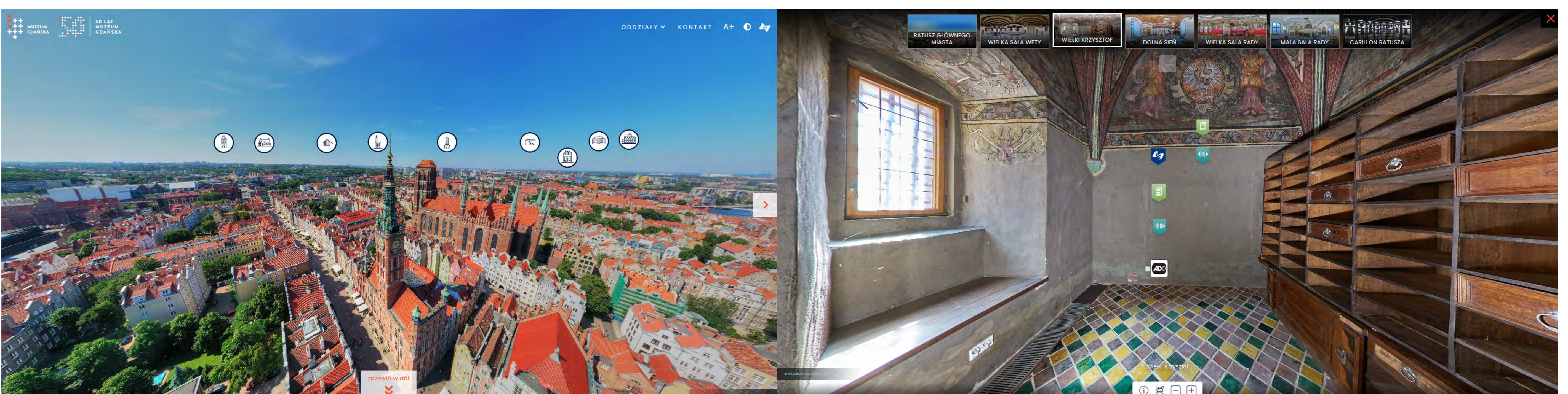
Korzystanie z oferty jest bezpłatne.

Jak uzyskać dostęp do pakietu?

Należy skontaktować się z Działem Edukacji (edukacja@muzeumgdansk.pl). W temacie maila prosimy podać hasło Microsoft Forms i tytuł wybranego opracowania. W odpowiedzi prześlemy formatkę informacyjną do uzupełnienia, zaś po jej wypełnieniu i otrzymaniu – link z dostępem do wybranego opracowania.

Tematy do wyboru

- Dwór Artusa. Kultura rycerska a kultura mieszczańska (szkoła podstawowa)
- Wisłoujście. Wojny XVII i XVIII wieku (szkoła podstawowa)
- Ratusz Głównego Miasta (liceum i technikum)
- Muzeum Poczty Polskiej (szkoła podstawowa, liceum i technikum)





OFERTA EDUKACYJNA DLA OSÓB ZE SZCZEGÓLNYMI POTRZEBAMI

Lekcje muzealne dopasowane do potrzeb grupy

Lekcje przeznaczone dla grup, w których znajdują się osoby ze szczególnymi potrzebami, przygotowywane są ze szczególną dbałością. Podczas zapisywania lekcji animatorzy wypytyują o ewentualny stopień i zakres niepełnosprawności, by na podstawie zebranych informacji zbudować scenariusz dostosowany do potrzeb przybyłej grupy. To pozwala uniknąć sytuacji, w której dzieci i młodzież z niepełnosprawnościami zostaje wykluczona i odsunięta od pozostałych rówieśników. Pragniemy, aby każda lekcja muzealna nie tylko uczyła historii, ale przede wszystkim integrowała grupę i pokazywała, na czym polega koleżeństwo i równouprawnienie.

Przedprzewodniki

Na stronie www.muzeumgdansk.pl są dostępne do pobrania przedprzewodniki po oddziałach Muzeum Gdańska. Pozwalają zaplanować wizytę i się do niej przygotować. Zawierają niezbędne informacje o dostępności i barierach w budynkach, planowaniu wizyty, stałych wystawach.



GRY TERENOWE

Historyczne gry terenowe na Starym i Głównym Mieście oraz w Oliwie. Do wyboru są trzy gry tematyczne.

Tematy gier:

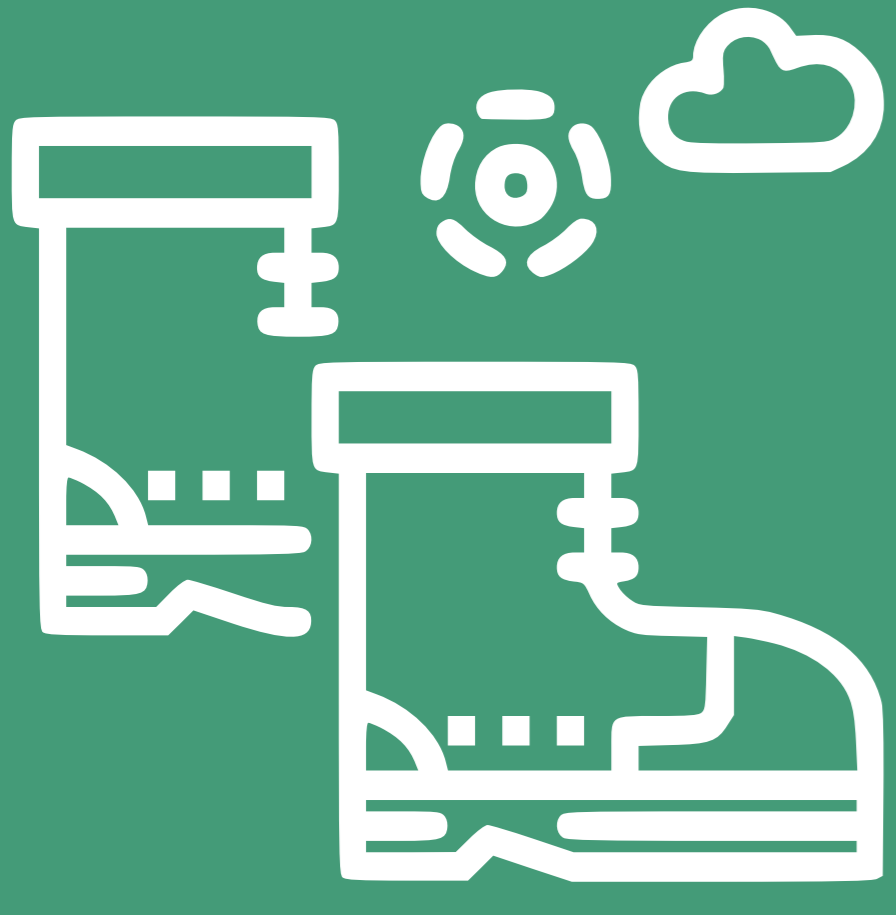
- Kulinarna podróż po Gdańsku
- Przygody Pana van Wordena
- Oliwski szyfr

Szczegółowe opisy znajdują się na stronie www.muzeumgdansk.pl w zakładce Edukacja.

Jak wziąć udział w grze?

- W grze miejskiej nie biorą udziału edukatorzy z Muzeum Gdańska. Jest to aktywność samodzielna.
- Do kart z zadaniami dołączony jest klucz z odpowiedziami. Gry trwają około godziny.
- Aby umówić się na grę, skontaktuj się z Działem Edukacji. Przygotujemy odpowiednią ilość kart, które będzie można odebrać w kasie muzeum.
- Gry miejskie są odpłatne w kwocie 5 złotych od osoby. Opiekunowie grup w liczbie jeden na dziesięciu uczestników nie wnoszą opłaty.





SPACERY EDUKACYJNE

Spacery tematyczne

Zapraszamy do udziału w spacerach (nie całkiem) historycznych, poświęconych wyjątkowym gdańskim zabytkom. Podczas spacerów z przewodnikiem, edukatorem z Działu Edukacji, przeniesiemy się w przeszłość, aby lepiej zrozumieć historie związane z gdańskimi zabytkami i dzieje samego miasta. Przyjrzymy się życiu codziennemu mieszczan lub będziemy towarzyszyć skazanym w ich procesie sądowym.

Tematy spacerów:

- Echa nadburmistrza von Wintera w Gdańsku
- Śladami Polaków w Wolnym Mieście Gdańsku
- Wstęp do Gdańska
- Spacer po Wielkiej Alei
- Śladami Gdańskiej Temidy
- Podróż do osiemnastowiecznego Gdańska
- Arsenał Dawnego Gdańska
- Tropem Cystersów

Szczegółowe opisy znajdują się na stronie www.muzeumgdansk.pl w zakładce Edukacja.

Jak wziąć udział w spacerze?

- Wystarczy zadzwonić pod numer +48 503 437 825; +48 789 449 683; +48 789 449 685; +48 512 418 745 lub wysłać email na adres edukacja@muzeumgdansk.pl
- Koszt 10 złotych od osoby. Opiekunowie (jeden na dziesięciu podopiecznych) nie uiszczają opłaty.
- Spacer trwa około półtorej godziny.

