

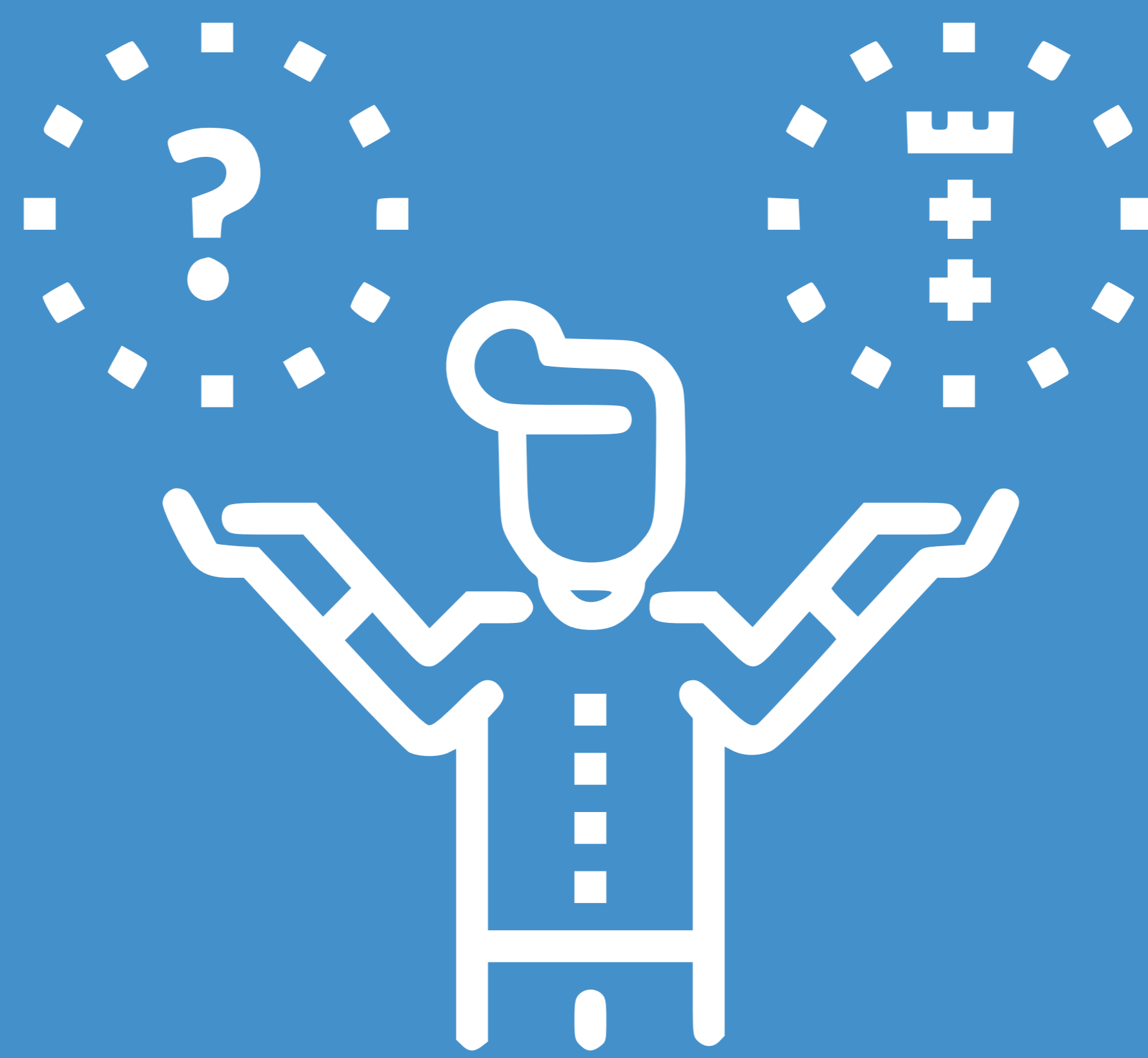


OFERTA EDUKACYJNA MUZEUM GDAŃSKA

LEKCJE MUZEALNE

LEKCJE ONLINE

SPACERY
EDUKACYJNE



WIRTUALNE
ZWIEDZANIE

GRY TERENOWE

DLA PRZEDSZKOLI
I ZERÓWEK
2023/2024



INFORMACJE PODSTAWOWE

Co obejmuje oferta dla szkół i przedszkoli?

- lekcje muzealne stacjonarne (w Oddziałach Muzeum Gdańska):
 - przedszkola i zerówki szkoły podstawowe klasy I-III
 - szkoły podstawowe klasy IV-VIII
 - szkoły ponadpodstawowe
- lekcje muzealne online (na platformie Microsoft Teams):
 - przedszkola
 - szkoły podstawowe klasy 0-III
 - szkoły podstawowe klasy IV-VI
- gry terenowe
- spacer edukacyjne
- wirtualne zwiedzanie, do którego zapewniamy materiały edukacyjne (na platformie Microsoft Forms).

Kontakt

Dział Edukacji, +48 789 449 683, +48 789 449 685,
+48 512 418 745 lub edukacja@muzeumgdansk.pl

Muzeum Gdańska jest partnerem programów “Akademia Gdańskich Lwiątek” oraz “Edukacja do kultury. Gdańsk”.



AKADEMIA
GDANSKICH
LWIATEK



MUZEUM
GDAŃSKA

- ✘ RATUSZ GŁÓWNEGO MIASTA
- ✘ WARTOWNIA NR 1 NA WESTERPLATTE
- ✘ MUZEUM NAUKI GDAŃSKIEJ
- ✘ KUŹNIA WODNA W OLIWIE
- ✘ MUZEUM POCZTY POLSKIEJ W GDAŃSKU

- ✘ TWIERDZA WISŁOUJŚCIE
- ✘ DWÓR ARTUSA
- ✘ MUZEUM BURSZTYNU
- ✘ DOM UPHAGENA
- ✘ ODDZIAŁ GŁÓWNY



ZASADY I PŁATNOŚCI

Płatności i czas trwania

- Spotkania odbywają się przez pięć dni w tygodniu: od poniedziałku do piątku. Godzinę spotkania ustalamy indywidualnie, w przedziale czasowym 10.15-14.00.
- Lekcje muzealne są odpłatne, w kwocie 20 złotych od uczestnika w Muzeum Bursztynu oraz 10 złotych od uczestnika w pozostałych oddziałach, i trwają jedną godzinę zegarową. Opiekunowie (jeden na dziesięciu podopiecznych) uczestniczą bezpłatnie.
- Lekcje muzealne online są bezpłatne i trwają jedną godzinę zegarową.
- Gry miejskie są odpłatne, w kwocie 5 złotych od osoby, i trwają około godziny. UWAGA! W grach miejskich nie biorą udziału edukatorzy z Muzeum Gdańska.
- Spacer edukacyjny są odpłatne, w kwocie 10 złotych od osoby, i trwają około półtorej godziny.
- Materiały pomocnicze do wirtualnych wycieczek można pobrać bezpłatnie po wcześniejszym kontakcie z Działem Edukacji.
- Pełen cennik opłat za usługi muzealne dostępny jest na stronie www.muzeumgdansk.pl w zakładce Edukacja.

Zasady

- Rezerwacji zajęć prosimy dokonywać telefonicznie pod numerem wskazanym przy każdym temacie zajęć.
- Prosimy, by w zajęciach brała udział tylko jedna klasa – wspólna i zgodna praca uczestników jest dla nas bardzo ważna.
- Prosimy także o punktualne rozpoczynanie zajęć oraz niezwłoczną informację telefoniczną lub mailową w przypadku rezygnacji. Ze względów organizacyjnych zastrzegamy, że grupa spóźniona bez uprzedzenia ponad 15 minut może nie zostać przyjęta.
- Regulamin lekcji muzealnych jest dostępny na stronie www.muzeumgdansk.pl w zakładce Edukacja.



TEMATY LEKCJI STACJONARNYCH

Ratusz Głównego Miasta - “Legendy gdańskie”

Zajęcia poświęcone najpiękniejszym gdańskim legendom związanym z Ratuszem Głównego Miasta. ”Papuga Jana Heweliusza” czy „Ferber, Cerber ma trzy głowy!” to utwory ze zbioru mistrza dziejów bajecznych miasta – Profesora Jerzego Sampa. Ta baśniowa atmosfera wprowadzi dzieci do zabytkowych wnętrz i pozwoli lepiej zrozumieć znaczenie własnego dziedzictwa.

Dwór Artusa - “Panienska z okienka”

Postać Hedwigi, czyli Panienski z okienka, znana jest dzięki powieści Jadwigi Łuszczewskiej oraz późniejszej adaptacji filmowej. Mamy jednak niespodziankę. Oto historyczny pokój naszej bohaterki znajduje się w Nowym Domu Ławy, gdzie zapraszamy dzieci, by opowiedzieć im o życiu w dawnym Gdańsku. To inspirujące spotkanie ma na celu pokazać, jak inne były obyczaje i mody a także etykieta rządząca życiem młodych ludzi w XVII wieku w Gdańsku. Poznamy stroje, codzienne narzędzia i zabawki oraz sposoby na spędzanie wolnego czasu.

Dwór Artusa - “W świecie morskich rozbójników”

Spotkanie to poświęcamy morskemu dziedzictwu miasta. Poprzez postacie kaprów i morskich awanturników łagodnie wejdziemy w tematykę roli morza i znaczenia nadmorskiego położenia naszego miasta. Ahoj przygodo!

Dom Uphagena - “W domu u Państwa Uphagenów”

Państwo Uphagenowie zapraszają najmłodszych do swojego przepięknego domu przy ulicy Długiej. To wyjątkowy zaszczyt, dlatego musimy tu przyjść! Wykorzystując wszystkie zmysły, odkryjemy, jak żyli gdańszczanie dawno temu, a także jakie tajemnice skrywały ich domy...





TEMATY LEKCJI STACJONARNYCH

Muzeum Bursztynu - “Bursztyn i jego kolory”

Te zajęcia to magiczna opowieść o bursztynie i jego właściwościach. Pełne aktywnych zadań odkrywanie jego wszystkich (zdawałoby się nieskończonych) form, struktur i odcieni...

Kontakt

Joanna Grążawska +48 512 418 732

Muzeum Bursztynu - “Bursztynowa komnata” (zerówki)

Oj będzie się działo! Podczas zajęć nie tylko dowiemy się, jak wyglądała zaginiona komnata, ale także wcielimy się w prawdziwych poszukiwaczy skarbów, będziemy układać puzzle oraz... odbudujemy ten bezcenny zabytek, po którym wszelki ślad zaginął!

Kontakt

Ludmiła Skulbaszewska +48 789 449 650

Muzeum Bursztynu - “AMBERLAB” (zerówki)

Czy wiecie, co to jest muzeum, czemu i komu służy i co można w nim zobaczyć? Dlaczego właśnie w Gdańsku mamy Muzeum Bursztynu? Poza wiedzą teoretyczną nabędziemy także całkiem praktycznej umiejętności. A mianowicie będziemy uczyć się odróżniać prawdziwy bursztyn od falsyfikatu, a także projektować autorską biżuterię.

Kontakt

Ludmiła Skulbaszewska +48 789 449 650





LEKCJE ONLINE

Prowadzimy lekcje online z naszych oddziałów dla uczestników, którzy osobiście nie mogą przyjechać na lekcje stacjonarne. Oferujemy tematy lekcji dostosowane dla przedszkoli i uczniów szkoły podstawowej. Lekcje są bezpłatne. Przygotowaliśmy również materiały pomocnicze dla nauczycieli do samodzielnego wykorzystania podczas lekcji.

Trzy kroki do Muzeum:

1. Zadzwoń do Działu Edukacji. Wybierzemy dogodny termin i dokonamy wstępnej rezerwacji. Jeśli nie zrobisz tego wcześniej, pomożemy Ci wybrać temat lekcji z naszej oferty.
2. Sprawdź pocztę. Otrzymasz formularz zgłoszeniowy. Uzpełnij go i prześlij na adres: edukacja@muzeumgdansk.pl Wówczas wyślemy Ci ostateczne potwierdzenie rezerwacji.
3. Połącz się z nami w aplikacji Microsoft Teams.

Kontakt

Dział Edukacji, +48 789 449 683, +48 789 449 685;
+48 512 418 745 lub edukacja@muzeumgdansk.pl



TEMATY LEKCJI ONLINE

“Panienka z okienka”

Postać Hedwigi, czyli Panienki z okienka, znana jest dzięki powieści Jadwigi Łuszczewskiej oraz późniejszej adaptacji filmowej. Mamy jednak niespodziankę. Oto historyczny pokój naszej bohaterki znajduje się w Nowym Domu Ławy, gdzie zapraszamy dzieci, by opowiedzieć im o życiu w dawnym Gdańsku. To inspirujące spotkanie ma na celu pokazać, jak inne były obyczaje i mody a także etykieta rządząca życiem młodych ludzi w XVII wieku w Gdańsku. Poznamy stroje, codzienne narzędzia i zabawki oraz sposoby na spędzanie wolnego czasu.

“W domu Państwa Uphagenów”

Państwo Uphagenowie zapraszają najmłodszych do swojego przepięknego domu przy ulicy Długiej. To wyjątkowy zaszczyt, dlatego musimy tu przyjść! Podczas zajęć odkryjemy, jak żyli gdańszczanie w XVIII wieku, a także jakie tajemnice skrywały ich domy... Wspólnie odbędziemy podróż przez kolejne niespotykane pomieszczenia, kipiące często fascynującymi motywami dekoracyjnymi i ornamentami, poszukamy ukrytej dziurki od klucza, dowiemy się, czemu szafy miały nogi i czy stare schody bardzo trzeszczą.

“Żeglarskie życie”

Te zajęcia poświęcamy codziennemu życiu na morzu w XVIII wieku. Jak wyglądała marynarska codzienność, jak morscy podróżnicy radzili sobie z trudami i niewygodami, na czym polegała różnica między kaprem a piratem i dlaczego morscy rozbójnicy nosili przepaski na oku, skąd wziął się w Gdańsku „Sąd Ostateczny” Memlinga? Na te i wiele innych pytań odpowie lekcja prowadzona przez prawdziwego gdańskiego marynarza i odkrywcę wprost z Dworu Artusa, gdzie podziwiać możemy zabytkową kolekcję modeli żaglowców.





OFERTA EDUKACYJNA DLA OSÓB ZE SZCZEGÓLNYMI POTRZEBAMI

Lekcje muzealne dopasowane do potrzeb grupy

Lekcje przeznaczone dla grup, w których znajdują się osoby ze szczególnymi potrzebami, przygotowywane są ze szczególną dbałością. Podczas zapisywania lekcji animatorzy wypytyują o ewentualny stopień i zakres niepełnosprawności, by na podstawie zebranych informacji zbudować scenariusz dostosowany do potrzeb przybyłej grupy. To pozwala uniknąć sytuacji, w której dzieci i młodzież z niepełnosprawnościami zostaje wykluczona i odsunięta od pozostałych rówieśników. Pragniemy, aby każda lekcja muzealna nie tylko uczyła historii, ale przede wszystkim integrowała grupę i pokazywała, na czym polega koleżeństwo i równouprawnienie.

Przedprzewodniki

Na stronie www.muzeumgdansk.pl są dostępne do pobrania przedprzewodniki po oddziałach Muzeum Gdańska. Pozwalają zaplanować wizytę i się do niej przygotować. Zawierają niezbędne informacje o dostępności i barierach w budynkach, planowaniu wizyty, stałych wystawach.



SPACERY EDUKACYJNE

Spacery tematyczne

Zapraszamy do udziału w spacerach (nie całkiem) historycznych, poświęconych wyjątkowym gdańskim zabytkom. Podczas spacerów z przewodnikiem, edukatorem z Działu Edukacji, przeniesiemy się w przeszłość, aby lepiej zrozumieć historie związane z gdańskimi zabytkami i dzieje samego miasta. Przyjrzymy się życiu codziennemu mieszczan lub będziemy towarzyszyć skazanym w ich procesie sądowym.

Tematy spacerów:

- Echa nadburmistrza von Wintera w Gdańsku
- Śladami Polaków w Wolnym Mieście Gdańsku
- Wstęp do Gdańska
- Spacer po Wielkiej Alei
- Śladami Gdańskiej Temidy
- Podróż do osiemnastowiecznego Gdańska
- Arsenał Dawnego Gdańska
- Tropem Cystersów

Szczegółowe opisy znajdują się na stronie www.muzeumgdansk.pl w zakładce Edukacja.

Jak wziąć udział w spacerze?

- Wystarczy zadzwonić pod numer +48 503 437 825; +48 789 449 683; +48 789 449 685; +48 512 418 745 lub wysłać email na adres edukacja@muzeumgdansk.pl
- Koszt 10 złotych od osoby. Opiekunowie (jeden na dziesięciu podopiecznych) nie uiszczają opłaty.
- Spacer trwa około półtorej godziny.

