

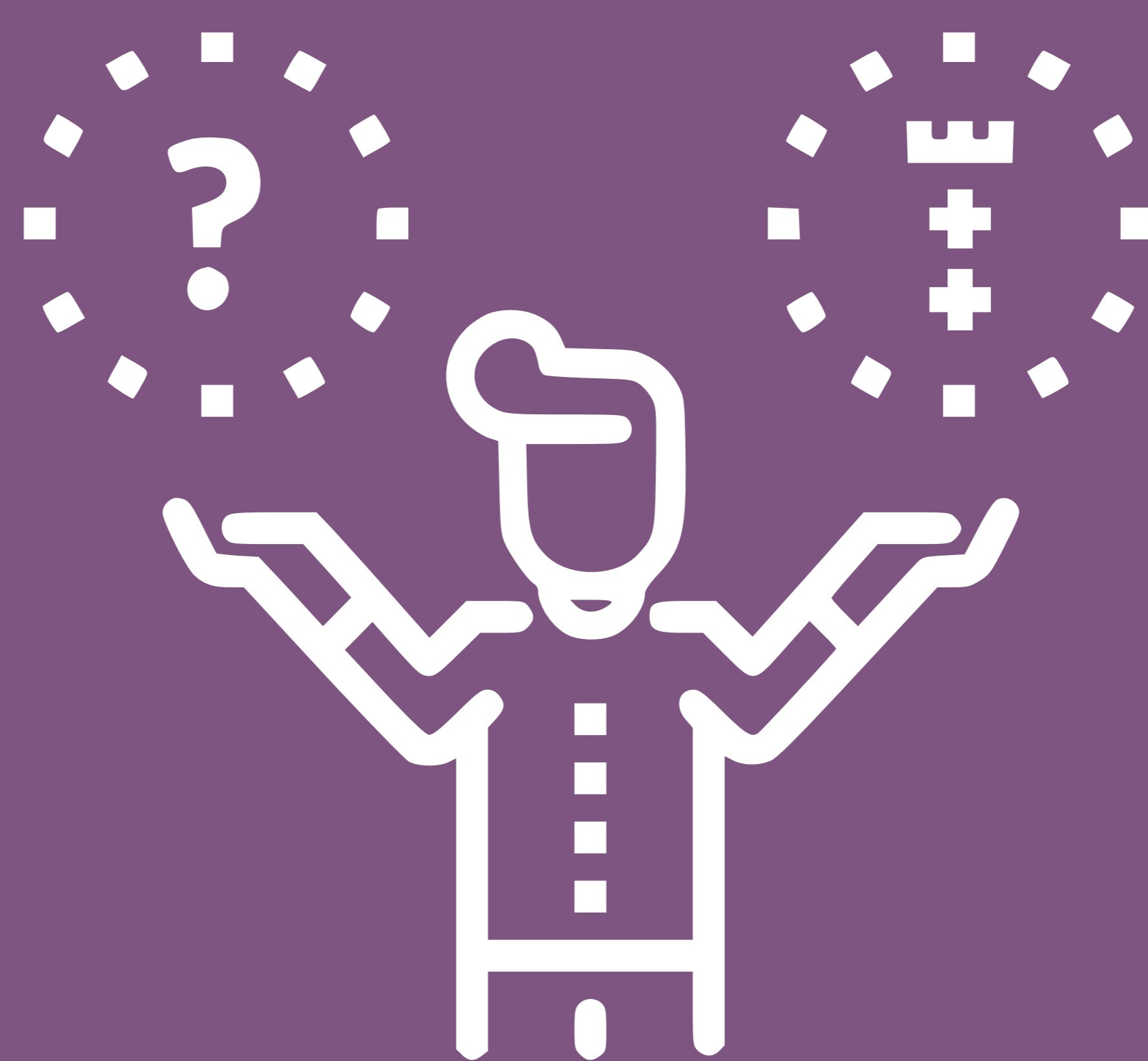


OFERTA EDUKACYJNA MUZEUM GDAŃSKA

LEKCJE MUZEALNE

LEKCJE ONLINE

SPACERY
EDUKACYJNE



WIRTUALNE
ZWIEDZANIE

GRY TERENOWE

DLA SZKÓŁ ŚREDNICH 2023/2024



INFORMACJE PODSTAWOWE

Co obejmuje oferta dla szkół i przedszkoli?

- lekcje muzealne stacjonarne (w Oddziałach Muzeum Gdańska):
 - przedszkola i zerówki szkoły podstawowe klasy I-III
 - szkoły podstawowe klasy IV-VIII
 - szkoły ponadpodstawowe
- lekcje muzealne online (na platformie Microsoft Teams):
 - przedszkola
 - szkoły podstawowe klasy 0-III
 - szkoły podstawowe klasy IV-VI
- gry terenowe
- spacer edukacyjny
- wirtualne zwiedzanie, do którego zapewniamy materiały edukacyjne (na platformie Microsoft Forms)

Kontakt

Dział Edukacji, +48 789 449 683, +48 789 449 685,
+48 512 418 745 lub edukacja@muzeumgdansk.pl

Muzeum Gdańska jest partnerem programów “Akademia Gdańskich Lwiątek” oraz “Edukacja do kultury. Gdańsk”.





ZASADY I PŁATNOŚCI

Płatności i czas trwania

- Spotkania odbywają się przez pięć dni w tygodniu: od poniedziałku do piątku. Godzinę spotkania ustalamy indywidualnie, w przedziale czasowym 10.15-14.00.
- Lekcje muzealne są odpłatne, w kwocie 20 złotych od uczestnika w Muzeum Bursztynu oraz 10 złotych od uczestnika w pozostałych oddziałach, i trwają jedną godzinę zegarową. Opiekunowie (jeden na dziesięciu podopiecznych) uczestniczą bezpłatnie.
- Lekcje muzealne online są bezpłatne i trwają jedną godzinę zegarową.
- Gry miejskie są odpłatne, w kwocie 5 złotych od osoby, i trwają około godziny. UWAGA! W grach miejskich nie biorą udziału edukatorzy z Muzeum Gdańska.
- Spacerki edukacyjne są odpłatne, w kwocie 10 złotych od osoby, trwają około półtorej godziny.
- Materiały pomocnicze do wirtualnych wycieczek można pobrać bezpłatnie po wcześniejszym kontakcie z Działem Edukacji.
- Pełen cennik opłat za usługi muzealne dostępny jest na stronie www.muzeumgdansk.pl w zakładce Edukacja.

Zasady

- Rezerwacji zajęć prosimy dokonywać telefonicznie pod numerem wskazanym przy każdym temacie zajęć.
- Prosimy, by w zajęciach brała udział tylko jedna klasa – wspólna i zgodna praca uczestników jest dla nas bardzo ważna.
- Prosimy także o punktualne rozpoczynanie zajęć oraz niezwłoczną informację telefoniczną lub mailową w przypadku rezygnacji. Ze względów organizacyjnych zastrzegamy, że grupa spóźniona bez uprzedzenia ponad 15 minut może nie zostać przyjęta.
- Regulamin lekcji muzealnych jest dostępny na stronie www.muzeumgdansk.pl w zakładce Edukacja.



TEMATY LEKCJI STACJONARNYCH

Muzeum Poczty Polskiej - “Polacy w Wolnym Mieście Gdańsku 1920-1939”

Nasza lekcja opowiada o sytuacji politycznej, społecznej, religijnej i ekonomicznej na terenie WMG. Omawia także zagadnienie obrony Poczty Polskiej w Gdańsku, jako wyrazu silnego poczucia patriotyzmu Polonii gdańskiej. Na przykładzie znanych rodów gdańskich narodowości polskiej ukazuje losy Polaków podczas II wojny światowej oraz po jej zakończeniu. Podczas zajęć wysłuchamy wspomnień gdańszczan, którzy pomogą nam odpowiedzieć na pytanie, co znaczyło być Polakiem w Wolnym Mieście Gdańsku i dlaczego Polacy stanęli do obrony Poczty Polskiej?

Kontakt

Maciej Ostrowski: +48 789 449 667

Wartownia nr 1 na Westerplatte - “Szlak Pamięci”

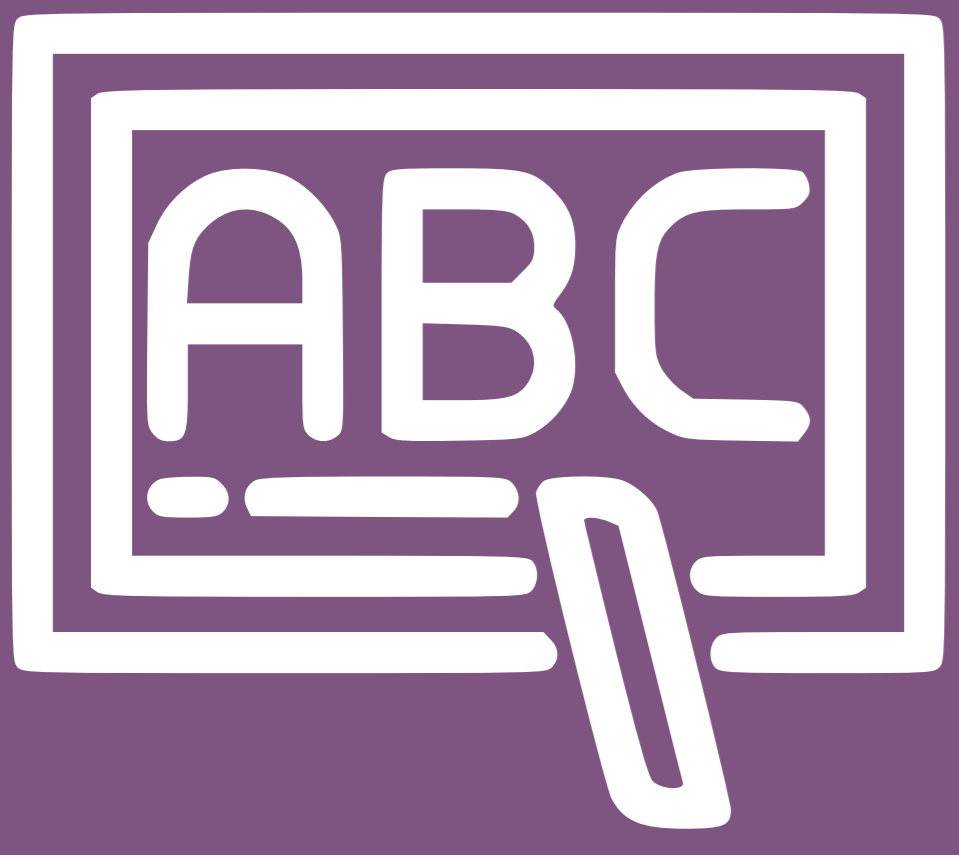
II Wolne Miasto Gdańsk, 1920–1939, powstało na mocy kończącego I wojnę światową traktatu wersalskiego, zawartego 28 VI 1919. Było to rozwiązanie kompromisowe między interesami niemieckimi a zapewnieniem Polsce korzystania z portu gdańskiego oraz rozbieżnymi poglądami Wielkiej Brytanii i Francji. Nasze zajęcia mają charakter plenerowy. Składa się na nie zwiedzanie Wartowni, pierwszej i jak dotąd jedynej izby muzealnej na Westerplatte. Podczas spaceru uczestnicy poznają ponad trzystuletnią historię półwyspu, ze szczególnym uwzględnieniem bohaterskiej obrony we wrześniu 1939 roku.

Uwaga! Lekcja odbywa się wyłącznie we wrześniu 2022 oraz maju-czerwcu 2023.

Kontakt

Mateusz Jasik, +48 789 449 681





TEMATY LEKCJI STACJONARNYCH

Dom Uphagena - “Co jadano w XVIII-wiecznej Europie i w Gdańsku?”

Kultura jedzenia jest nieodłącznie związana z człowiekiem i wiele potrafi nam powiedzieć nie tylko o nim samym, ale również o epoce, kulturze czy społeczności, w której żył. W wielu państwach europejskich, w których rozkwitała gospodarka, rozkwitała także sztuka kulinarna i finezja jadalnianych utensyliów. Można to także zauważyć w meblarstwie, czy wyrobach porcelanowych, których kunszt wykonania i wytworność budziły podziw i uznanie. Na zajęciach „Co jadano w XVIII-wiecznej Europie i w Gdańsku?” będziemy mieli okazję odpowiedzieć sobie na to, i na wiele innych pytań związanych, z wytwarzaniem, spożywaniem, serwowaniem i przechowywaniem żywności.

Kontakt

Krzysztof Kucharski, +48 789 449 683

Dwór Artusa - “Dzieje gdańskiego Dworu Artusa”

Dwór Artusa (Curia Regis Artus), w ciągu wieków swego istnienia był miejscem spotkań kupców gdańskich, następnie siedzibą giełdy, by ostatecznie stać się obiektem muzealnym. Nazwa nawiązuje do imienia legendarnego króla Brytów, Artura (V–VI wiek), znanego m.in. z biesiadowania ze swymi rycerzami przy Okrągłym Stole. Dwory Artusa znane były już w XII–XIII wieku w Anglii, Hiszpanii, Flandrii i Niemczech. Gdański dwór po raz pierwszy wspomniano 23 IV 1350. W latach 1370–1379 staraniem bogatych kupców gdańskich wybudowano nowy, większy budynek, który do dziś króluje niepodzielnie przy Długim Targu. Spotkanie w całości poświęcimy historii jednego z najważniejszych gdańskich zabytków i tradycjom z nim związanym.

Kontakt

Krzysztof Jachimowicz, +48 789 449 652





TEMATY LEKCJI STACJONARNYCH

Dwór Artusa - “Bóstwa i boginie”

Mitologia grecka, poprzez mitologię rzymską, która wiele z niej zaczerpnęła, weszła do dziedzictwa kultury europejskiej i była nieustannie obecna w różnych przejawach życia społecznego, wyjaśniając miejsce człowieka w świecie oraz samo funkcjonowanie świata, jego stworzenie i historię. Z mitologii czerpano wiedzę na temat świata i rozwijano na tej podstawie normy etyczne wyznaczające miejsce człowieka w ustalonym porządku świata. Stanowiąc niewyczerpalne źródło inspiracji dla sztuki, zakorzeniła się silnie w kulturze materialnej Europy. Podczas zajęć porozmawiamy o mitologii greckiej szczerze reprezentowanej w przestrzeni Gdańska. Zajęcia stanowią doskonałe uzupełnienie materiału omawianego podczas lekcji.

Kontakt

Izabela Jastrzemska-Olkowska, tel. +48 798 035 645

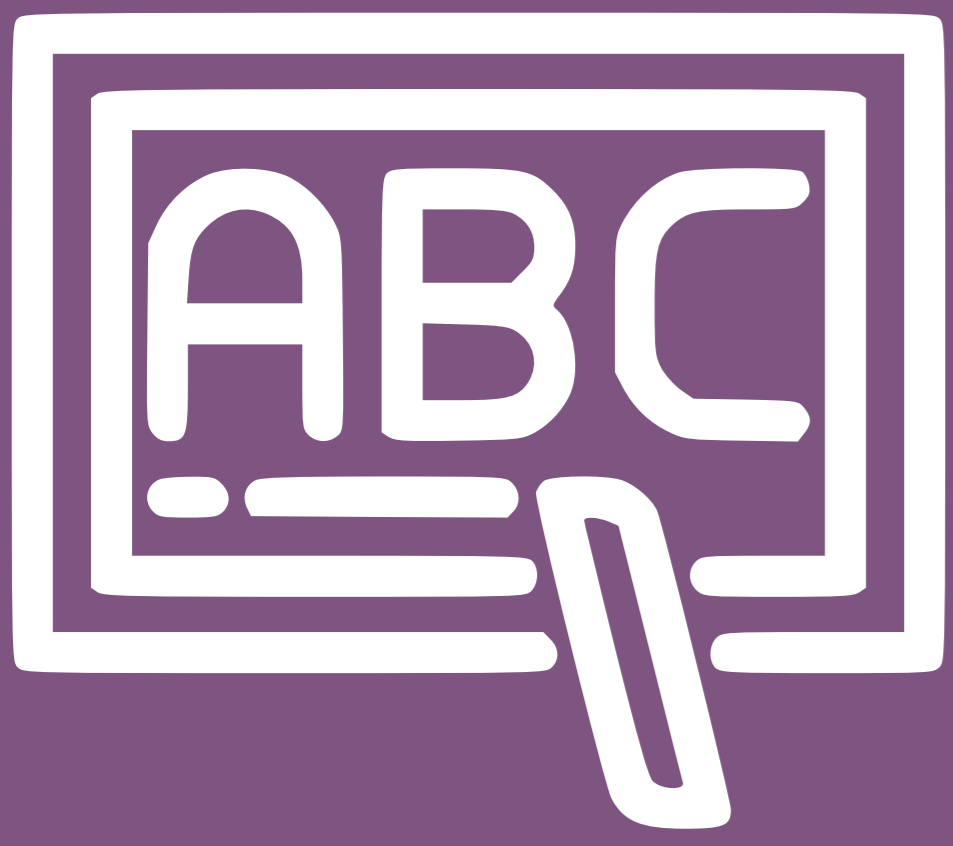
Dwór Artusa - “Chrześcijańskie motywy w wystroju Wielkiej Hali Dworu Artusa”

Czasy rozkwitu Dworu Artusa przypadają na wiek XVI i XVII, ale jego historia sięga znacznie wcześniej. Nazwa budynku "curia regis Artus" (dwór króla Artusa), wzniesionego w Gdańsku w latach 1348-1350, pojawiła się pierwszy raz w 1357 w miejskim zapisie o czynszu gruntowym z 1350. Od początku jego użytkownicy przykładali najwyższą wagę, by dekoracje dworu odzwierciedlały ich własny splendor, a także przekonania i ideały. Podczas zajęć bogate wyposażenie wnętrza posłuży nam do omówienia zagadnień związanych ze Starym Testamentem. Porozmawiamy o moralitetach, postaciach świętych (patronów bractw) oraz, szerzej, o katolicyzmie i protestantyzmie.

Kontakt

Krzysztof Jachimowicz, +48 789 449 652





TEMATY LEKCJI STACJONARNYCH

Dwór Artusa - “Tradycje i legendy arturiańskie”

Tradycje i legendy arturiańskie od Luciusa Artoriusa Castusa do gdańskiego Dworu Artusa. Nazwa Dworu Artusa pochodzi od imienia legendarnego wodza Celtów Artura (V i VI w. n.e.). Dla ówczesnych ludzi był on wzorem cnót rycerskich a Okrągły Stół, przy którym zasiadał ze swoimi dzielnymi rycerzami, symbolem równości i partnerstwa. Podczas zajęć porozmawiamy o rozwoju mitu arturiańskiego i tradycji Okrągłego Stołu w Europie między XII a XVII wiekiem. Symbolika „okrągłego stołu” jest wszak obecna również w naszym dzisiejszym doświadczeniu.

Kontakt

Krzysztof Jachimowicz, +48 789 449 652

Ratusz Głównego Miasta i Dwór Artusa - “Na kartach”

Biblia jest jednym z najważniejszych źródeł kultury europejskiej: w sferze religijno-moralnej stanowi podstawę stosunków międzyludzkich, w sferze kulturowej jest natchnieniem artystów i filozofów. Przez wieki stanowiła potężną inspirację dla malarzy, rzeźbiarzy, kompozytorów, twórców literatury i filmu, bowiem oferuje nam nieskończoną ilość kodów, znaczeń i symboli. Dziś nie wszystkie rozumiemy, niegdyś jednak były powszechnie znane i wykorzystywane w dziełach sztuki, zdobieniach wnętrz, a nawet na przedmiotach codziennego użytku. O ikonografii biblijnej Starego Testamentu, motywach i typach ikonograficznych porozmawiamy na przykładzie wnętrz Ratusza Głównego Miasta i Dworu Artusa.

Kontakt

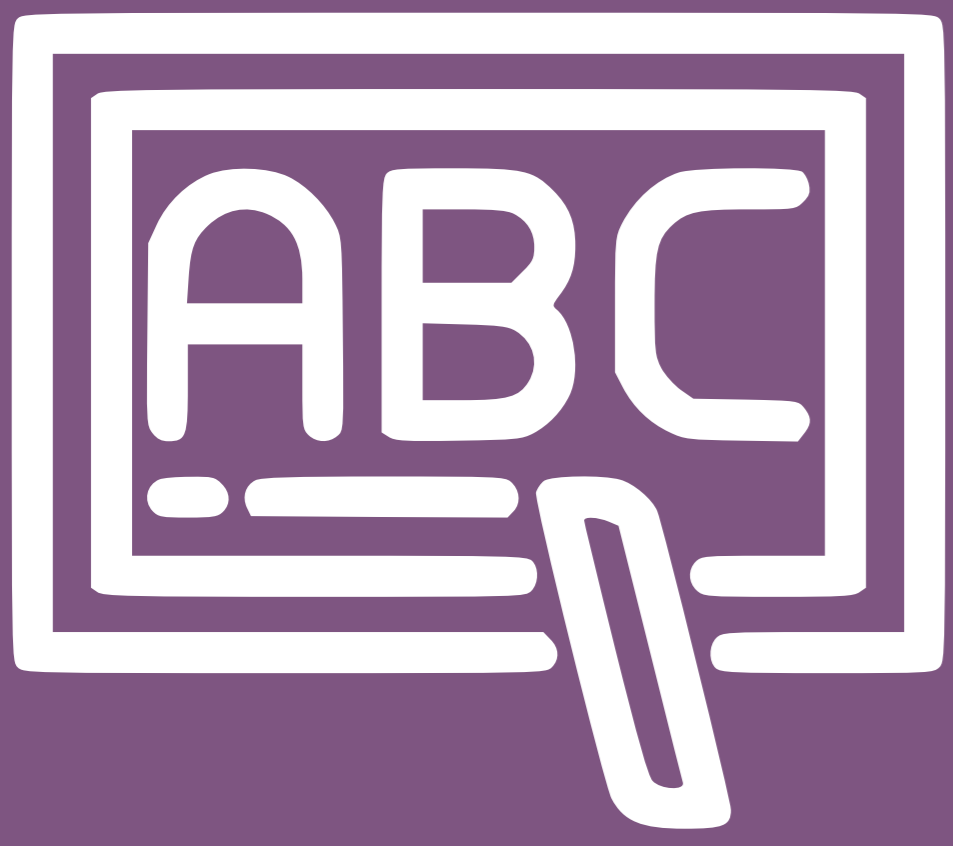
Izabela Jastrzemska-Olkowska, tel. +48 798 035 645

Ratusz Głównego Miasta - “Gdańszczanin obywatelem”

Być gdańszczaninem, to brzmi dumnie! Czy każdy urodzony w dawnym Gdańsku był jego obywatelem? Podczas zajęć zaprezentujemy ceremoniał związany z wizytami władców polskich w Gdańsku oraz okoliczności, jakim one towarzyszyły. Porozmawiamy także o problematyce tożsamości, przynależności i obywatelstwa. Jak zmieniały się te pojęcia i na ile dawne ideały pozostały aktualne?

Kontakt

Krzysztof Kucharski, + 48 789 449 683



TEMATY LEKCJI STACJONARNYCH

Ratusz Głównego Miasta - “Pod krzyżem i menorą. Gdańsk w dobie reformacji i kontrreformacji”

Uczestnicy zajęć poznają przebieg oraz skutki reformacji i kontrreformacji w Gdańsku, mieście słynącym z powszechnej religijnej tolerancji, o specyficznej dla kraju nad Wisłą strukturze wyznaniowej. Przedstawimy różne odłamy chrześcijaństwa, które występowały wówczas w mieście, ich doktryny i różnice. Wyjaśnimy także podstawowe założenia judaizmu i status społeczny tej grupy wyznawców.

Kontakt

Michał Lubiejewski, tel. +48 503 437 825

Ratusz Głównego Miasta - “Meble gdańskie od XVII do XIX wieku” (wykład z oprowadzaniem po galerii)

Gdańsk był dużym i prężnie działającym ośrodkiem wielu rzemiosł artystycznych. Jednym z najbardziej rozpoznawalnych gdańskich wyrobów były meble, które do dzisiaj są jednym z symboli i wizytówką miasta. Na zajęciach uczniowie dowiedzą się skąd się wzięły i czym są typowe meble gdańskie, jakie są ich rodzaje, jak wyglądają, jak je rozpoznawać, jakie mają cechy charakterystyczne oraz jak je wykonywano. Poznają także różnice między meblami barokowymi i wykonywanymi w XIX i XX w.

Kontakt

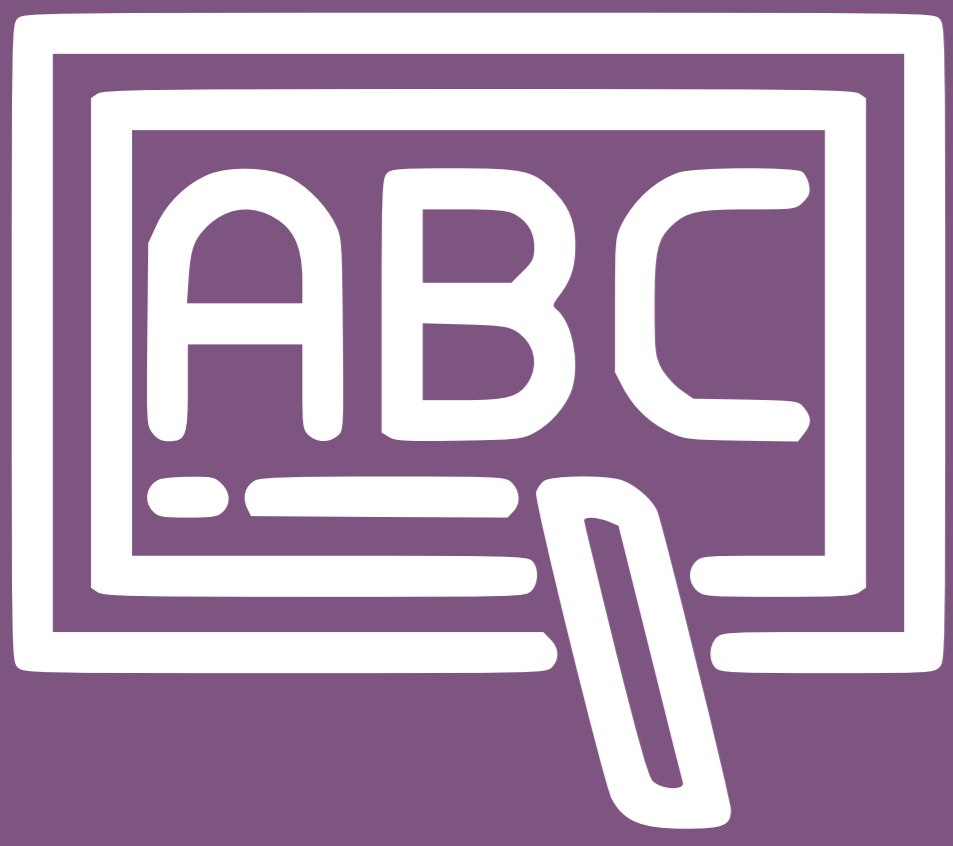
Anna Frąckowska, tel. +48 502 814 119

Ratusz Głównego Miasta - “Warsztat gdańskiego złotnika” (wykład z oprowadzaniem po galerii)

Gdańsk w czasach nowożytnych był jednym z największych i najlepszych ośrodków złotnictwa w Europie Środkowej. Z pracowni tutejszych złotników wychodziły wspaniałe przedmioty trafiające na dwór królewski, do pałaców magnatów, siedzib szlachty, do kościołów i klasztorów. Spotkanie będzie opowieścią o tym, co i jak produkowali dawni złotnicy, jakie wyroby były popularne, jak je zdobiono, jakie historie opowiadały, do czego służyły, jak zmieniała się moda i obyczaje. Uczniowie dowiedzą się także, jak i dlaczego znakowano historyczne srebra i jak rozpoznawać znaki złotnicze.

Kontakt

Anna Frąckowska, tel. +48 502 814 119



TEMATY LEKCJI STACJONARNYCH

Ratusz Głównego Miasta - “Gdańskie srebra z XIX i XX wieku” (wykład z oprowadzaniem po galerii)

Gdańskie srebra po dziś dzień stanowią niezaprzeczalny dowód jakości i kunsztu. Targane zmiennymi kolejami dziejów trafiały w najróżniejsze zakątki Europy, a nawet świata, ciesząc się uznaniem przedstawicieli najróżniejszych środowisk. Śledząc ich losy, uczniowie zyskają możliwość zapoznania się z dziejami gdańskich warsztatów złotniczych przełomu wieków, ich niezwykle wytworami oraz drogami, jakie owe wytwory przebyły w drodze do najznamienitszych współczesnych kolekcji.

Kontakt

Anna Frąckowska, tel. +48 502 814 119

Ratusz Głównego Miasta - “Wątki propagandowe w odbudowie Ratusza Głównego Miasta po 1945 r.”

Zniszczony w wyniku działań wojennych w marcu 1945 roku, Ratusz Głównego Miasta został zakwalifikowany do rozbiórki. Dzięki wspólnemu wysiłkowi różnych środowisk udało się go odbudować, jednak z powodu dominującej pozycji partii komunistycznej, renowacja została przeprowadzona w ściśle kontrolowany sposób. Efekty tych działań, w tym wątki silnie propagandowe, widoczne są po dziś dzień. Uczniowie zyskają możliwość zapoznania się z językiem propagandy, polityką historyczną doby Polskiej Rzeczypospolitej Ludowej oraz motywami popularnymi w stylistyce owych czasów.

Kontakt

Anna Frąckowska, tel. +48 502 814 119

„Herstoria. Życie kobiet w dawnym Gdańsku (XV-XVIII wiek)”

Lekcja poświęcona jest kobietom z różnych epok historycznych. Czy w dawnych czasach można było „wyskoczyć” z koleżanką na kawę do kawiarni? Czy kobieta mogła decydować o swojej przyszłości? Czym w ogóle jest herstoria? Zainteresowani? Po odpowiedzi na te i inne pytania zapraszamy na lekcję do Muzeum Gdańska. Podczas jej trwania zapoznamy się ze zmianami, jakie zachodziły na przestrzeni wieków w kontekście postrzegania płci żeńskiej. Pracując w grupach, pochylimy się nad tematem praw i obowiązków kobiet, zarówno w przeszłości jak i teraźniejszości oraz będziemy dyskutować o zmianach w tych prawach w kontekście współczesny i historycznym.

Kontakt

Dział Edukacji, +48 503 437 825; +48 789 449 683; +48 789 449 685;
+48 512 418 745



MATERIAŁY POMOCNICZE DLA NAUCZYCIELI

Nasze materiały pomocnicze to dodatkowe opracowania wraz z pytaniami, umieszczone na platformie Microsoft Forms, które skorelowane z wirtualnymi wycieczkami po czterech oddziałach Muzeum Gdańska: Ratuszu Głównego Miasta, Dworze Artusa, Muzeum Poczty Polskiej w Wolnym Mieście Gdańsku oraz Twierdzy Wisłoujście stanowią gotowy pakiet edukacyjny. Nauczyciel może wykorzystać je jako pomoc podczas lekcji połączonej z wirtualnym zwiedzaniem, jako element pracy indywidualnej, test sprawdzający wiedzę lub pracę domową. Pakiety powstały w oparciu o obowiązującą podstawę programową.

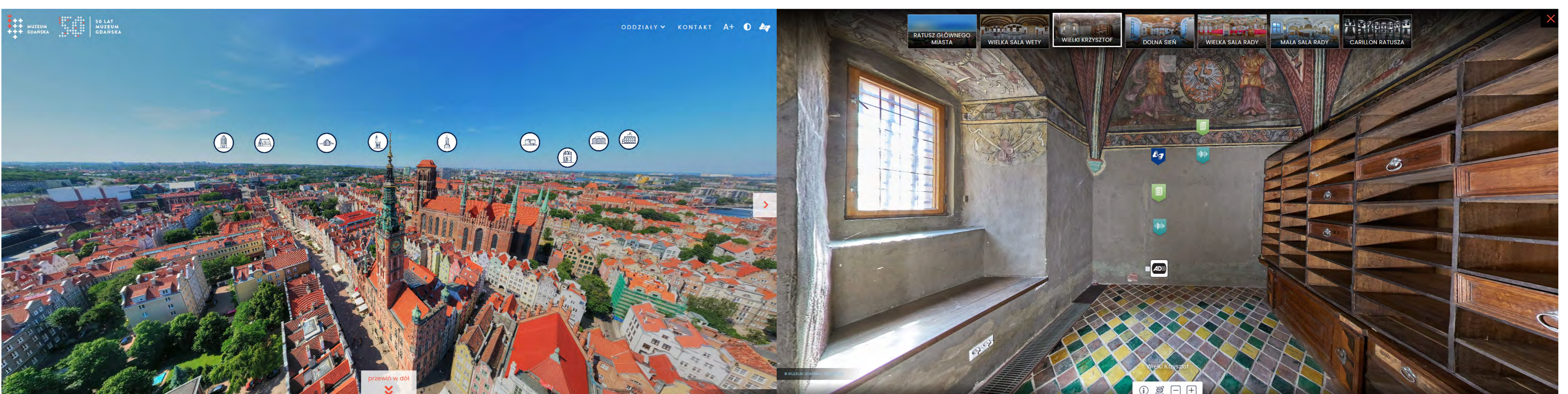
Korzystanie z oferty jest bezpłatne.

Jak uzyskać dostęp do pakietu?

Należy skontaktować się z Działem Edukacji (edukacja@muzeumgdansk.pl). W temacie maila prosimy podać hasło Microsoft Forms i tytuł wybranego opracowania. W odpowiedzi prześlemy formatkę informacyjną do uzupełnienia, zaś po jej wypełnieniu i otrzymaniu – link z dostępem do wybranego opracowania.

Tematy do wyboru

- Dwór Artusa. Kultura rycerska a kultura mieszczańska (szkoła podstawowa)
- Wisłoujście. Wojny XVII i XVIII wieku (szkoła podstawowa)
- Ratusz Głównego Miasta (liceum i technikum)
- Muzeum Poczty Polskiej (szkoła podstawowa, liceum i technikum)





OFERTA EDUKACYJNA DLA OSÓB ZE SZCZEGÓLNYMI POTRZEBAMI

Lekcje muzealne dopasowane do potrzeb grupy

Lekcje przeznaczone dla grup, w których znajdują się osoby ze szczególnymi potrzebami, przygotowywane są ze szczególną dbałością. Podczas zapisywania lekcji animatorzy wypytyują o ewentualny stopień i zakres niepełnosprawności, by na podstawie zebranych informacji zbudować scenariusz dostosowany do potrzeb przybyłej grupy. To pozwala uniknąć sytuacji, w której dzieci i młodzież z niepełnosprawnościami zostaje wykluczona i odsunięta od pozostałych rówieśników. Pragniemy, aby każda lekcja muzealna nie tylko uczyła historii, ale przede wszystkim integrowała grupę i pokazywała, na czym polega koleżeństwo i równouprawnienie.

Przedprzewodniki

Na stronie www.muzeumgdansk.pl są dostępne do pobrania przedprzewodniki po oddziałach Muzeum Gdańska. Pozwalają zaplanować wizytę i się do niej przygotować. Zawierają niezbędne informacje o dostępności i barierach w budynkach, planowaniu wizyty, stałych wystawach.



GRY TERENOWE

Historyczne gry terenowe na Starym i Głównym Mieście oraz w Oliwie. Do wyboru są trzy gry tematyczne.

Tematy gier:

- Kulinarna podróż po Gdańsku
- Przygody Pana van Wordena
- Oliwski szyfr

Szczegółowe opisy znajdują się na stronie www.muzeumgdansk.pl w zakładce Edukacja.

Jak wziąć udział w grze?

- W grze miejskiej nie biorą udziału edukatorzy z Muzeum Gdańska. Jest to aktywność samodzielna.
- Do kart z zadaniami dołączony jest klucz z odpowiedziami. Gry trwają około godziny.
- Aby umówić się na grę, skontaktuj się z Działem Edukacji. Przygotujemy odpowiednią ilość kart, które będzie można odebrać w kasie muzeum.
- Gry miejskie są odpłatne w kwocie 5 złotych od osoby. Opiekunowie grup w liczbie jeden na dziesięciu uczestników nie wnoszą opłaty.





SPACERY EDUKACYJNE

Spacery tematyczne

Zapraszamy do udziału w spacerach (nie całkiem) historycznych, poświęconych wyjątkowym gdańskim zabytkom. Podczas spacerów z przewodnikiem, edukatorem z Działu Edukacji, przeniesiemy się w przeszłość, aby lepiej zrozumieć historie związane z gdańskimi zabytkami i dzieje samego miasta. Przyjrzymy się życiu codziennemu mieszczan lub będziemy towarzyszyć skazanym w ich procesie sądowym.

Tematy spacerów:

- Echa nadburmistrza von Wintera w Gdańsku
- Śladami Polaków w Wolnym Mieście Gdańsku
- Wstęp do Gdańska
- Spacer po Wielkiej Alei
- Śladami Gdańskiej Temidy
- Podróż do osiemnastowiecznego Gdańska
- Arsenał Dawnego Gdańska
- Tropem Cystersów

Szczegółowe opisy znajdują się na stronie www.muzeumgdansk.pl w zakładce Edukacja.

Jak wziąć udział w spacerze?

- Wystarczy zadzwonić pod numer +48 503 437 825; +48 789 449 683; +48 789 449 685; +48 512 418 745 lub wysłać email na adres edukacja@muzeumgdansk.pl
- Koszt 10 złotych od osoby. Opiekunowie (jeden na dziesięciu podopiecznych) nie uiszczają opłaty.
- Spacer trwa około półtorej godziny.

