

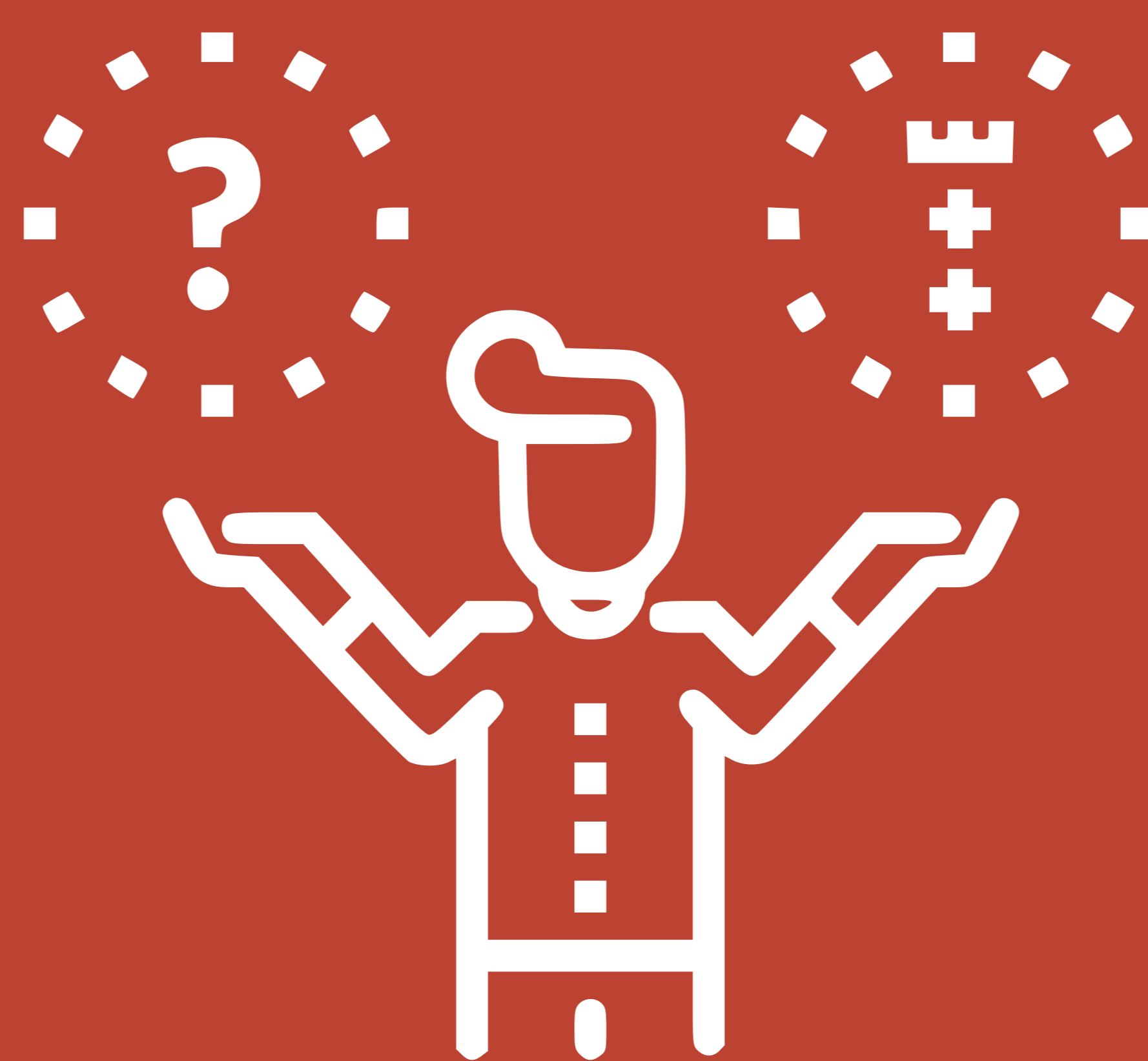


OFERTA EDUKACYJNA MUZEUM GDAŃSKA

LEKCJE MUZEALNE

LEKCJE ONLINE

SPACERY
EDUKACYJNE



WIRTUALNE
ZWIEDZANIE

GRY TERENOWE

DLA KLAS I-III
2023/2024



INFORMACJE PODSTAWOWE

Co obejmuje oferta dla szkół i przedszkoli?

- lekcje muzealne stacjonarne (w Oddziałach Muzeum Gdańska):
 - przedszkola i zerówki szkoły podstawowe klasy I-III
 - szkoły podstawowe klasy IV-VIII
 - szkoły ponadpodstawowe
- lekcje muzealne online (na platformie Microsoft Teams):
 - przedszkola
 - szkoły podstawowe klasy 0-III
 - szkoły podstawowe klasy IV-VI
- gry terenowe
- spacer edukacyjny
- wirtualne zwiedzanie, do którego zapewniamy materiały edukacyjne (na platformie Microsoft Forms)

Kontakt

Dział Edukacji, +48 789 449 683, +48 789 449 685,
+48 512 418 745 lub edukacja@muzeumgdansk.pl

Muzeum Gdańska jest partnerem programów “Akademia Gdańskich Lwiątek” oraz “Edukacja do kultury. Gdańsk”.





ZASADY I PŁATNOŚCI

Płatności i czas trwania

- Spotkania odbywają się przez pięć dni w tygodniu: od poniedziałku do piątku. Godzinę spotkania ustalamy indywidualnie, w przedziale czasowym 10.15-14.00.
- Lekcje muzealne są odpłatne, w kwocie 20 złotych od uczestnika w Muzeum Bursztynu oraz 10 złotych od uczestnika w pozostałych oddziałach, i trwają jedną godzinę zegarową. Opiekunowie (jeden na dziesięciu podopiecznych) uczestniczą bezpłatnie.
- Lekcje muzealne online są bezpłatne i trwają jedną godzinę zegarową.
- Gry miejskie są odpłatne, w kwocie 5 złotych od osoby, i trwają około godziny. UWAGA! W grach miejskich nie biorą udziału edukatorzy z Muzeum Gdańska.
- Spacer edukacyjny są odpłatne, w kwocie 10 złotych od osoby, trwają około półtorej godziny.
- Materiały pomocnicze do wirtualnych wycieczek można pobrać bezpłatnie po wcześniejszym kontakcie z Działem Edukacji.
- Pełen cennik opłat za usługi muzealne dostępny jest na stronie www.muzeumgdansk.pl w zakładce Edukacja.

Zasady

- Rezerwacji zajęć prosimy dokonywać telefonicznie pod numerem wskazanym przy każdym temacie zajęć.
- Prosimy, by w zajęciach brała udział tylko jedna klasa – wspólna i zgodna praca uczestników jest dla nas bardzo ważna.
- Prosimy także o punktualne rozpoczynanie zajęć oraz niezwłoczną informację telefoniczną lub mailową w przypadku rezygnacji. Ze względów organizacyjnych zastrzegamy, że grupa spóźniona bez uprzedzenia ponad 15 minut może nie zostać przyjęta.
- Regulamin lekcji muzealnych jest dostępny na stronie www.muzeumgdansk.pl w zakładce Edukacja.



TEMATY LEKCJI STACJONARNYCH

Muzeum Bursztynu - “Bursztyn i jego kolory”

Te zajęcia to magiczna opowieść o bursztynie i jego właściwościach. Pełne aktywnych zadań odkrywanie jego wszystkich (zdawałoby się nieskończonych) form, struktur i odcieni...

Kontakt

Joanna Grążawska +48 512 418 732

Muzeum Bursztynu - “Bursztynowa komnata” (zerówki)

Oj będzie się działo! Podczas zajęć nie tylko dowiemy się, jak wyglądała zaginiona komnata, ale także wcielimy się w prawdziwych poszukiwaczy skarbów, będziemy układać puzzle oraz... odbudujemy ten bezcenny zabytek, po którym wszelki ślad zaginął!

Kontakt

Ludmiła Skulbaszewska +48 789 449 650

Muzeum Bursztynu - “AMBERLAB” (zerówki)

Czy wiecie, co to jest muzeum, czemu i komu służy i co można w nim zobaczyć? Dlaczego właśnie w Gdańsku mamy Muzeum Bursztynu? Poza wiedzą teoretyczną nabędziemy także całkiem praktycznej umiejętności.

A mianowicie będziemy uczyć się odróżniać prawdziwy bursztyn od falsyfikatu, a także projektować autorską biżuterię.

Kontakt

Ludmiła Skulbaszewska +48 789 449 650

Muzeum Bursztynu - “Bursztynowe legendy” (zerówki)

Czy słyszeliście już, kim był Featon? A Jurata? To może zdążyliście już poznać Ambrellę albo Anioła z Kaszub i Gryfa? Jeśli nie, to koniecznie musicie przyjść na nasze zajęcia do Muzeum Bursztynu, podczas których postaramy się wyjaśnić, jaka jest różnica między legendą a rzeczywistością. To nie wszystko: będzie także czas na pracę twórczą, polegającą na przeniesieniu wybranej legendy na papier.

Kontakt

Ewa Pawłęga +48 789 449 649



TEMATY LEKCJI STACJONARNYCH

Ratusz Głównego Miasta - “Mała historia zabytku”

Dziś w Ratuszu Głównego Miasta mamy muzeum, ale czy tak było zawsze? Wspólnie z edukatorem wyruszymy w podróż do dawnego Gdańska, w którym władzę sprawowali królowie i zamożni gdańszczanie. Zabytkowe wnętrza podpowiedzą nam, jakie wartości były ważne dla gdańszczan z odległej przeszłości.

Ratusz Głównego Miasta - “Herb Gdańska”

„Kto Ty jesteś? Polak mały! Jaki znak Twój? Orzeł biały!” Podczas zajęć postaramy się wytłumaczyć dzieciom, czym jest herb i dlaczego przywiązujemy do niego tak wielkie znaczenie? Poznamy również dzieje herbu naszego miasta i dramatyczne okoliczności, jakie towarzyszyły jego przemianom.

Dom Uphagena - “Mała historia zabytku”

Dom Uphagena po dziś dzień zachował charakter nadany mu przez słynnego właściciela. Stało się tak dzięki testamentowi Jana Uphagena, który zabronił swym spadkobiercom zmian w wystroju domu. Dzięki temu można było w 1911 roku utworzyć tu muzeum wnętrz. Obecnie jest to jedyna w Polsce i jedna z nielicznych w Europie kamienic mieszczańskich z XVIII wieku udostępnionych do zwiedzania! Dzięki niej odkrywamy, jak niegdyś żyli gdańszczanie, a także jakie tajemnice skrywały ich domy... Zajęcia pomyślane jako wprowadzenie do historii zabytku. Po zakończeniu zwiedzania uczniowie mogą zgłosić akces do następnego etapu Konkursu dla Dzieci (edycja XXV), który odbywa się pod honorowym patronatem Marszałka Województwa Pomorskiego i Prezydent Miasta Gdańska.

Muzeum Poczty Polskiej - “Jak podróżują listy i kartki?”

Jaką drogę pokonuje korespondencja pomiędzy nadawcą i odbiorcą? Doskonałą okazją, by się tego dowiedzieć jest lekcja połączona z zabawą w urząd pocztowy. Tutaj dowiemy się, co się dzieje z listami wrzuconymi do skrzynki, wykonamy własne kartki pocztowe, a także usłyszymy, jak należy poprawnie zachowywać się w urzędach publicznych.



TEMATY LEKCJI STACJONARNYCH

Dwór Artusa - “Mała historia zabytku”

Lekcja wprowadzająca do dziejów tego wyjątkowego gdańskiego zabytku, tak silnie związanego z naszym miastem. Czym jest Dwór Artusa? Skąd wzięła się jego nazwa? Co się tu działo, zanim powstało muzeum? Postaramy się odpowiedzieć na wszystkie pytania!

Dwór Artusa - “Panienka z okienka”

Hedwiga, czyli Panienka z okienka to fikcyjna postać gdańskiej mieszcanki, stworzona przez Jadwigę Łuszczewską (Deotymę). Akcja powieści toczy się w Gdańsku w XVII wieku. Opowiada dzieje miłości marynarza królewskiej floty wojennej oraz pięknej dziewczyny uratowanej z tureckiej niewoli i wychowanej przez gdańskiego rzemieślnika. Mamy dla Was niespodziankę. Oto historyczny pokój naszej bohaterki znajduje się w Nowym Domu Ławy, gdzie zapraszamy dzieci, by opowiedzieć im o życiu w dawnym Gdańsku. To inspirujące spotkanie ma na celu pokazać, jak inne były obyczaje i mody a także etykieta rządząca życiem młodych ludzi w XVII wieku w Gdańsku. Poznamy stroje, codzienne narzędzia i zabawki oraz sposoby na spędzanie wolnego czasu.

Dwór Artusa - “W świecie morskich rozbójników”

Czy byli dobrzy i źli morscy rozbójnicy? Co Gdańsk zawdzięcza korsarzom? W czasie zajęć porozmawiamy o gdańskich i polskich tradycjach morskich, znaczeniu nadmorskiego położenia Gdańska dla samego miasta i Polski. Poznamy historię słynnych kaprów oraz sposoby walki na morzu. Wszystkie ręce na pokład!

Ekolekcja

Czy wiecie że ekologia ma już ponad 150 lat?! Czym właściwie ona jest? Czy na pewno wszyscy rozumiemy ją tak samo? Czym jest bioróżnorodność, co zawdzięczamy ptakom, owadom oraz roślinom i po co właściwie chronić przyrodę? Na te i wiele innych pytań postaramy się odpowiedzieć podczas ekolekcji prowadzonych w Domu Uphagena. Zajęcia te będą poświęcone ekologii, zmianom klimatu i ochronie przyrody. Porozmawiamy również o recyklingu i wdrożymy go w życie, nadając nowe charakter starym bluzkom, które zamienią się w spersonalizowane torby! Dlatego bardzo prosimy, aby w miarę możliwości każdy z uczniów przyniósł na lekcje starą bluzkę.



LEKCJE ONLINE

Prowadzimy lekcje online z naszych oddziałów dla uczestników, którzy osobiście nie mogą przyjechać na lekcje stacjonarne. Oferujemy tematy lekcji dostosowane dla przedszkoli i uczniów szkoły podstawowej. Lekcje są bezpłatne. Przygotowaliśmy również materiały pomocnicze dla nauczycieli do samodzielnego wykorzystania podczas lekcji.

Trzy kroki do Muzeum:

1. Zadzwoń do Działu Edukacji. Wybierzemy dogodny termin i dokonamy wstępnej rezerwacji. Jeśli nie zrobisz tego wcześniej, pomożemy Ci wybrać temat lekcji z naszej oferty.
2. Sprawdź pocztę. Otrzymasz formularz zgłoszeniowy. Uzupełnij go i prześlij na adres: edukacja@muzeumgdansk.pl Wówczas wyślemy Ci ostateczne potwierdzenie rezerwacji.
3. Połącz się z nami w aplikacji Microsoft Teams.

Kontakt

Dział Edukacji, +48 789 449 683, +48 789 449 685;
+48 512 418 745 lub edukacja@muzeumgdansk.pl





TEMATY LEKCJI ONLINE

“Panienka z okienka”

Postać Hedwigi, czyli Panienki z okienka, znana jest dzięki powieści Jadwigi Łuszczewskiej oraz późniejszej adaptacji filmowej. Mamy jednak niespodziankę. Oto historyczny pokój naszej bohaterki znajduje się w Nowym Domu Ławy, gdzie zapraszamy dzieci, by opowiedzieć im o życiu w dawnym Gdańsku. To inspirujące spotkanie ma na celu pokazać, jak inne były obyczaje i mody a także etykieta rządząca życiem młodych ludzi w XVII wieku w Gdańsku. Poznamy stroje, codzienne narzędzia i zabawki oraz sposoby na spędzanie wolnego czasu.

“W domu Państwa Uphagenów”

Państwo Uphagenowie zapraszają najmłodszych do swojego przepięknego domu przy ulicy Długiej. To wyjątkowy zaszczyt, dlatego musimy tu przyjść! Podczas zajęć odkryjemy, jak żyli gdańszczanie w XVIII wieku, a także jakie tajemnice skrywały ich domy... Wspólnie odbędziemy podróż przez kolejne niespotykane pomieszczenia, kipiące często fascynującymi motywami dekoracyjnymi i ornamentami, poszukamy ukrytej dziurki od klucza, dowiemy się, czemu szafy miały nogi i czy stare schody bardzo trzeszczą.

“Żeglarskie życie”

Te zajęcia poświęcamy codziennemu życiu na morzu w XVIII wieku. Jak wyglądała marynarska codzienność, jak morscy podróżnicy radzili sobie z trudami i niewygodami, na czym polegała różnica między kaprem a piratem i dlaczego morscy rozbójnicy nosili przepaski na oku, skąd wziął się w Gdańsku „Sąd Ostateczny” Memlinga? Na te i wiele innych pytań odpowie lekcja prowadzona przez prawdziwego gdańskiego marynarza i odkrywcę wprost z Dworu Artusa, gdzie podziwiać możemy zabytkową kolekcję modeli żaglowców.





MATERIAŁY POMOCNICZE DLA NAUCZYCIELI

Nasze materiały pomocnicze to dodatkowe opracowania wraz z pytaniami, umieszczone na platformie Microsoft Forms, które skorelowane z wirtualnymi wycieczkami po czterech oddziałach Muzeum Gdańska: Ratuszu Głównego Miasta, Dworze Artusa, Muzeum Poczty Polskiej w Wolnym Mieście Gdańsku oraz Twierdzy Wisłoujście stanowią gotowy pakiet edukacyjny. Nauczyciel może wykorzystać je jako pomoc podczas lekcji połączonej z wirtualnym zwiedzaniem, jako element pracy indywidualnej, test sprawdzający wiedzę lub pracę domową. Pakiety powstały w oparciu o obowiązującą podstawę programową.

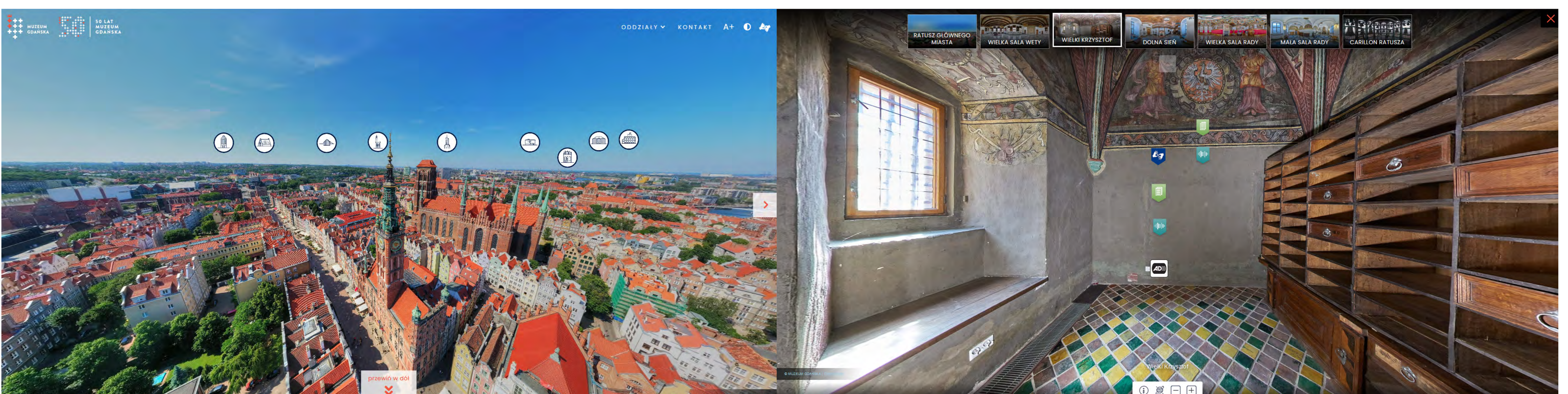
Korzystanie z oferty jest bezpłatne.

Jak uzyskać dostęp do pakietu?

Należy skontaktować się z Działem Edukacji (edukacja@muzeumgdansk.pl). W temacie maila prosimy podać hasło Microsoft Forms i tytuł wybranego opracowania. W odpowiedzi prześlemy formatkę informacyjną do uzupełnienia, zaś po jej wypełnieniu i otrzymaniu – link z dostępem do wybranego opracowania.

Tematy do wyboru

- Dwór Artusa. Kultura rycerska a kultura mieszczańska (szkoła podstawowa)
- Wisłoujście. Wojny XVII i XVIII wieku (szkoła podstawowa)
- Ratusz Głównego Miasta (liceum i technikum)
- Muzeum Poczty Polskiej (szkoła podstawowa, liceum i technikum)





OFERTA EDUKACYJNA DLA OSÓB ZE SZCZEGÓLNYMI POTRZEBAMI

Lekcje muzealne dopasowane do potrzeb grupy

Lekcje przeznaczone dla grup, w których znajdują się osoby ze szczególnymi potrzebami, przygotowywane są ze szczególną dbałością. Podczas zapisywania lekcji animatorzy wypytyują o ewentualny stopień i zakres niepełnosprawności, by na podstawie zebranych informacji zbudować scenariusz dostosowany do potrzeb przybyłej grupy. To pozwala uniknąć sytuacji, w której dzieci i młodzież z niepełnosprawnościami zostaje wykluczona i odsunięta od pozostałych rówieśników. Pragniemy, aby każda lekcja muzealna nie tylko uczyła historii, ale przede wszystkim integrowała grupę i pokazywała, na czym polega koleżeństwo i równouprawnienie.

Przedprzewodniki

Na stronie www.muzeumgdansk.pl są dostępne do pobrania przedprzewodniki po oddziałach Muzeum Gdańska. Pozwalają zaplanować wizytę i się do niej przygotować. Zawierają niezbędne informacje o dostępności i barierach w budynkach, planowaniu wizyty, stałych wystawach.



GRY TERENOWE

Historyczne gry terenowe na Starym i Głównym Mieście oraz w Oliwie. Do wyboru są trzy gry tematyczne.

Tematy gier:

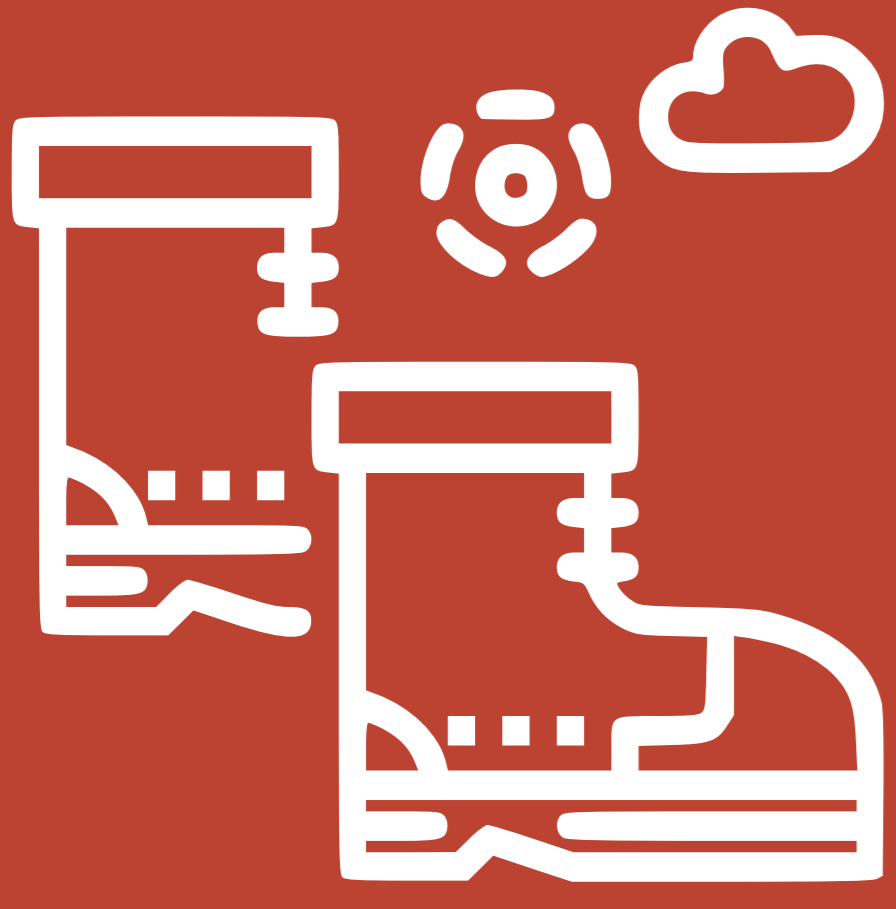
- Kulinarna podróż po Gdańsku
- Przygody Pana van Wordena
- Oliwski szyfr

Szczegółowe opisy znajdują się na stronie www.muzeumgdansk.pl w zakładce Edukacja.

Jak wziąć udział w grze?

- W grze miejskiej nie biorą udziału edukatorzy z Muzeum Gdańska. Jest to aktywność samodzielna.
- Do kart z zadaniami dołączony jest klucz z odpowiedziami. Gry trwają około godziny.
- Aby umówić się na grę, skontaktuj się z Działem Edukacji. Przygotujemy odpowiednią ilość kart, które będzie można odebrać w kasie muzeum.
- Gry miejskie są odpłatne w kwocie 5 złotych od osoby. Opiekunowie grup w liczbie jeden na dziesięciu uczestników nie wnoszą opłaty.





SPACERY EDUKACYJNE

Spacery tematyczne

Zapraszamy do udziału w spacerach (nie całkiem) historycznych, poświęconych wyjątkowym gdańskim zabytkom. Podczas spacerów z przewodnikiem, edukatorem z Działu Edukacji, przeniesiemy się w przeszłość, aby lepiej zrozumieć historie związane z gdańskimi zabytkami i dzieje samego miasta. Przyjrzymy się życiu codziennemu mieszczan lub będziemy towarzyszyć skazanym w ich procesie sądowym.

Tematy spacerów:

- Echa nadburmistrza von Wintera w Gdańsku
- Śladami Polaków w Wolnym Mieście Gdańsku
- Wstęp do Gdańska
- Spacer po Wielkiej Alei
- Śladami Gdańskiej Temidy
- Podróż do osiemnastowiecznego Gdańska
- Arsenał Dawnego Gdańska
- Tropem Cystersów

Szczegółowe opisy znajdują się na stronie www.muzeumgdansk.pl w zakładce Edukacja.

Jak wziąć udział w spacerze?

- Wystarczy zadzwonić pod numer +48 503 437 825; +48 789 449 683; +48 789 449 685; +48 512 418 745 lub wysłać email na adres edukacja@muzeumgdansk.pl
- Koszt 10 złotych od osoby. Opiekunowie (jeden na dziesięciu podopiecznych) nie uiszczają opłaty.
- Spacer trwa około półtorej godziny.

