

# Przedprzewodnik po Domu Uphagena



ul. Długa 12, 80-827 Gdańsk



# **Z naszego przedprzewodnika dowiesz się:**

- Jak zaplanować wizytę?
- Co warto zobaczyć w naszym muzeum?
- Jak poruszać się po budynku?
- Do kogo zgłosić się po pomoc?

## O Domu Uphagena:

- W Domu Uphagena 250 lat temu mieszkała rodzina bogatych gdańszczyzan. Dziś mieści się tu muzeum.
- Ten rodzaj budynku nazywamy kamienicą.
- W Muzeum znajduje się wiele pokoi, bardzo bogato urządzonych. Zobaczysz, jak kiedyś wyglądały wnętrza w bogatych domach.
- Na parterze domu znajduje się kuchnia i pomieszczenia gospodarcze.
- Johann Uphagen urodził się w Gdańsku w 1731 roku. Był kupcem, radnym miasta i historykiem. Kupił ten dom i go wyposażył.

# Co warto zobaczyć w Domu Uphagena?

- Salon - główny pokój, w którym przyjmowano gości. Ściany ozdobiono złożonymi boazeriami z drewna i tkaninami.
- Pokój Owadów – czy potrafisz nazwać wszystkie owady na obrazach?
- Pokój Muzyczny – ustawiono w nim zabytkowe instrumenty: fortepian i harfę z XVIII w.
- Dużą i Małą Jadalnię – zobacz, gdzie bogaci gdańszczanie jadaliby posiłki.
- Kuchnię, gdzie kiedyś gotowano posiłki. Można obejrzeć naczynia oraz spiżarnię, gdzie trzymano zapasy. Obok znajduje się pokój, w którym mieszkała kucharka.



Pokój owadów. W głębi widać Pokój Kwiatów.

## Przed wizytą:



- Zaplanuj odpowiednio dużo czasu. Zwiedzanie Domu Uphagena trwa około 45 minut.
- Skontaktuj się z nami, jeśli potrzebujesz dodatkowych informacji na temat dostępności w tym oddziale muzeum.
- W budynku nie ma windy. Dla osób poruszających się na wózkach dostępny do zwiedzania jest parter budynku.
- Pomiędzy salami, również tymi na parterze, znajdują się progi. Mają wysokość 3-4 cm.

## **Skontaktuj się z nami, jeśli:**



Potrzebujesz dodatkowych informacji  
na temat dostępności muzeum. Zadzwoń, napisz  
smsa lub maila do naszej koordynator dostępności.

## Ważne telefony:



Obsługa Ruchu Turystycznego

[kontakt@muzeumgdansk.pl](mailto:kontakt@muzeumgdansk.pl)

Koordinator dostępności

Paula Siwak

[p.siwak@muzeumgdansk.pl](mailto:p.siwak@muzeumgdansk.pl)

tel. 509 226 351



## Jak dostać się do muzeum?



Autobusem



Tramwajem



Pociągiem



Rowerem



Samochodem



Pieszo



## **Główne wejście od ulicy Długiej 12**

- Tędy wchodzi wszyscy, którzy chcą zwiedzić Dom Uphagena.
- Ulica Długa to jedna z najważniejszych ulic w Gdańsku. Bywa tu bardzo tłoczno, szczególnie latem. Gdańsk odwiedza wielu turystów z całego świata.



Główny hol w Domu Uphagena. Widok na drzwi wejściowe ze schodów. Osoby poruszające się na wózkach mogą zwiedzić parter budynku oraz dziedziniec domu. Pomiedzy salami są progi, o wysokości 3-4 cm.

# Kasa

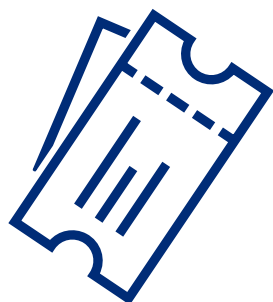


- W kasie kupisz bilet na zwiedzanie wystawy.
- To też miejsce, w którym po zwiedzaniu możesz kupić pamiątkę z muzeum.
- Wejście do kasy znajduje się po prawej stronie.



Kasa w Domu Uphagena. Tu kupisz bilety i pamiątki.

## Jaki bilet kupić?

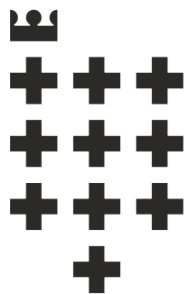


- Osobom z niepełnosprawnością przysługuje bezpłatny bilet. Opiekunowie takich osób również zapłacą mniej za bilet.
- Jeśli masz wątpliwości, zapytaj osoby w kasie. Pomoże Ci wybrać właściwy bilet.



Bilety pokaż pracownikowi ochrony przed wejściem na wystawę. Zatrzymaj je przy sobie na czas zwiedzania.

**Dniem wolnego  
wstępu  
do naszego  
muzeum jest  
poniedziałek.**





## Toalety i szatnia



- Toaleta znajduje się na parterze, blisko kasy.
- Nie jest przystosowana do potrzeb osób poruszających się na wózkach.
- Naprzeciwko wejścia do toalety stoi wieszak, na którym możesz zostawić kurtkę lub płaszcz.

## **Wejście na wystawę:**

- Jeśli masz już bilet, możesz wejść na wystawę i zacząć zwiedzanie.
- Przygotuj się na schody!
- Niektóre przejścia są wąskie. Przepuść osoby, które kończą zwiedzanie.
- Zanim wejdiesz po schodach, możesz skorzystać z toalety. Jest zaraz za drzwiami, blisko kasy.

# Jak zachowywać się w muzeum?

Muzeum co roku odwiedzają tysiące ludzi.

To ważne, aby każdy mógł zobaczyć wystawę.

Staramy się nie przeszkadzać sobie nawzajem.

Dbamy również o zabytki, które każdego dnia

ogląda dużo osób.

## **W muzeach przestrzegamy kilku ważnych zasad:**

- Staramy się nie rozmawiać, aby nie przeszkadzać innym w zwiedzaniu.
- Nie wnoś na wystawy jedzenia i picia.
- Prosimy, abyś słuchał osób z obsługi muzeum.  
Dbają one o nasze bezpieczeństwo, a także o bezpieczeństwo zabytków na wystawach.
- Jeśli robisz zdjęcia, nie używaj lampy błyskowej.

## **Dom Uphagena w Internecie:**

Możesz zwiedzić Dom Uphagena bez wychodzenia z domu. Nazywamy to wirtualnym zwiedzaniem.

**[Kliknij tutaj, aby przejść do strony internetowej „Wirtualne zwiedzanie” Domu Uphagena.](#)**

Na stronie internetowej znajdziesz:

- Opis w języku migowym
- Audiodeskrypcje
- Zdjęcia, które możesz dowolnie powiększyć, aby zobaczyć wszystkie szczegóły.



Salon Domu Uphagena.

**Jesteśmy gotowi do zwiedzania.**

**Zaczynamy!**

**Do zobaczenia w muzeum!**

**Gdańsk 2021**

[www.muzeumgdansk.pl](http://www.muzeumgdansk.pl)

