

Przedprzewodnik po Ratuszu Głównego Miasta



ul. Długa 46/47, 80-831 Gdańsk



Z naszego przedprzewodnika dowiesz się:

- Jak zaplanować wizytę?
- Co warto zobaczyć w naszym muzeum?
- Jak poruszać się po budynku?
- Do kogo zgłosić się po pomoc?

O Ratuszu Głównego Miasta:

- Ratusz Głównego Miasta przez kilkaset lat był najważniejszym budynkiem w Gdańsku. To tu zapadały decyzje dotyczące miasta. W Ratuszu pracowali urzędnicy, radni miasta. Tutaj mieszkali królowie w czasie, gdy odwiedzali Gdańsk.
- Dziś w Ratuszu znajduje się muzeum. Nadal odbywają się tutaj ważne uroczystości i spotkania.
- W wieży Ratusza znajduje się niezwykle instrument muzyczny. To carillon, który składa się z 37 dzwonów różnej wielkości. Najcięższy dzwon waży 628 kilogramów.
- Na szczycie wieży Ratusza znajduje się punkt, z którego można podziwiać widok na Gdańsk. Taras jest czynny każdego roku, od początku maja do końca września. Zamykamy go, gdy pada deszcz i gdy wieje silny wiatr.

Co warto zobaczyć w Ratuszu?

- Ratusz ma 4 piętra przeznaczone do zwiedzania.
- Wielka Sala Wety, nazywana też Salą Białą.
W czasie wizyt królów w Gdańsku, była salą tronową.
Dziś odbywają się w niej ważne uroczystości.
Na ścianach wiszą duże portrety królów Polski.
- W Wielkiej Sali Rady, nazywanej też Salą Czerwoną,
na stropie znajduje się obraz „Apoteoza Gdańska”.
Przedstawia wiele ważnych budynków w Gdańsku.
- W Sali Kominkowej znajduje się wystawa prezentująca
zabytki gdańskiego złotnictwa. Gdańsk przez kilka
wieków słynął z wyrobu pięknych sreber.
- Wystawa Wolne Miasto Gdańsk. Znajduje się na
poddaszu, przed wejściem na wieżę. Zobaczysz na niej,
jak sto lat temu wyglądały domy i sklepy w Gdańsku.



Sala Czerwona w Ratuszu Głównego Miasta.

Galeria Palowa

- To sala wystaw czasowych na parterze Ratusza Głównego Miasta. Wejście do Galerii znajduje się obok kas i szatni.
- Galeria jest przestronna, nie ma w niej progów czy innych nierówności podłogi.
- Na końcu znajduje się toaleta. Jest dostosowana do potrzeb osób poruszających się na wózkach. W niej znajdziesz też przewijak dla dzieci.
- Czasami Galeria jest zamknięta. To oznacza, że przygotowujemy nową wystawę. Za jakiś czas możesz sprawdzić, co się zmieniło.



Wnętrze w Galerii Palowej. To sala wystaw czasowych.

Zmieniamy ją co jakiś czas.

Przed wizytą



- Zdarza się, że Ratusz jest zamknięty. Odbywa się tu wiele ważnych uroczystości.
- Zanim go odwiedzisz, upewnij się, że tego dnia będzie otwarty. Możesz to sprawdzić na stronie internetowej lub zadzwonić do muzeum.
- Przygotuj się na schody! Przed Tobą do pokonania wiele stopni. Przejścia na schodach są wąskie.
- Zaplanuj odpowiednio dużo czasu. Zwiedzanie Ratusza trwa co najmniej 45 minut.

Skontaktuj się z nami, jeśli:



- Musisz skorzystać z windy. Skontaktuj się z koordynatorem dostępności w muzeum. Powiadomimy pracowników muzeum i przygotujemy się do Twojej wizyty.
- Daj nam znać najpóźniej dzień przed planowaną wizytą.
- Winda nie dojeżdża na punkt widokowy. Możesz nią dojechać na poddasze. Na punkt widokowy prowadzą tylko schody.
- Potrzebujesz dodatkowych informacji na temat dostępności muzeum. Zadzwoń, napisz smsa lub maila do naszej koordynator dostępności.

Ważne telefony:



Obsługa Ruchu Turystycznego

kontakt@muzeumgdansk.pl

Koordinator dostępności

Paula Siwak

p.siwak@muzeumgdansk.pl

tel. 509 226 351

Jak dostać się do muzeum?



Autobusem



Tramwajem



Pociągiem



Rowerem



Samochodem



Pieszo

Główne wejście od ulicy Długiej

- Ulica Długa to jedna z najważniejszych ulic w Gdańsku.
- Tym wejściem wchodzi wszyscy, którzy chcą zwiedzić Ratusz Głównego Miasta.
- Wejście do muzeum znajduje się po lewej stronie przedproża Ratusza, koło schodów.
- Bywa tu bardzo tłoczno, szczególnie latem.
Gdańsk odwiedza wielu turystów z całego świata.



Wejście główne od ulicy Długiej. Po prawej stronie widać stopnie prowadzące na przedproże Ratusza.

Wejście od ulicy Piwnej

- To wejście dla osób poruszających się z pomocą wózków. Tędy wchodzi osoby, które muszą skorzystać z windy.
- Zanim udasz się do tego wejścia kup bilet w kasie muzeum.
- Aby skorzystać z tego wejścia, trzeba wcześniej zadzwonić do Muzeum.
- Brama znajduje się pomiędzy kamienicami o numerach 32/35 i 36/39.
- Przechodząc przez bramę, zobaczysz budynek z dużym napisem „Muzeum”.



Wejście od ulicy Piwnej. Przejdź przez bramę. Zobaczysz budynek z napisem „Muzeum” nad wejściem. W środku będzie czekać na Ciebie pracownik muzeum. Zaprowadzi Cię do windy i na sale wystawowe.

Kasa



- W kasie kupisz bilet na zwiedzanie wystaw.
- Możesz kupić również bilet na punkt widokowy.
- To też miejsce, którym możesz kupić pamiątkę z muzeum.
- Drzwi do kasy znajdują się po prawej stronie od wejścia.
- **Uwaga!** Szklane drzwi do kasy są ciężkie.
- Za drzwiami po lewej znajduje się szatnia.

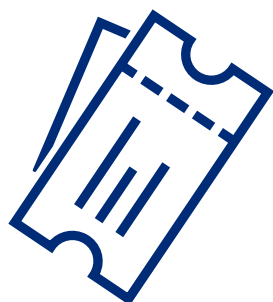


Drzwi do kasy są po prawej stronie. **Uwaga!** Drzwi są ciężkie.

Za drzwiami po lewej stronie znajduje się szatnia.

Na wprost jest wejście na dziedziniec Ratusza.

Jaki bilet kupić?

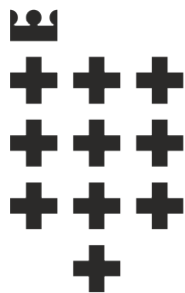


- Osobom z niepełnosprawnością przysługuje bezpłatny bilet. Opiekunowie takich osób również zapłacą mniej za bilet.
- Jeśli masz wątpliwości, zapytaj osoby w kasie. Pomoże Ci ona wybrać właściwy bilet.



Bilety pokaż pracownikowi ochrony przed wejściem na wystawę. Zachowaj je na czas zwiedzania.

**Dniem wolnego
wstępu
do naszego
muzeum jest
poniedziałek.**



Szatnia



- Na wieszaku możesz zostawić kurtkę.
- Jeśli chcesz, możesz skorzystać z zamykanych szafek.
- Na salę nie wnosimy dużych bagaży. Możesz wziąć mały plecak albo torebkę. Duże rzeczy zostaw w szatni.



Szatnia w Ratuszu Głównego Miasta.

Tu można zostawić ubrania i bagaże.

W szatni znajduje się ławka, na której można odpocząć.

Toalety



- Ogólnodostępna toaleta znajduje się na parterze Ratusza. Znajduje się tuż przed salami wystawowymi, po przejściu przez Dziedziniec. W tej toalecie znajduje się przewijak dla dzieci.
- Łazienki dla osób korzystających z wózków znajdują się obok windy. Na ścianie zamontowano alarm. Możesz go użyć, aby dać znać, że potrzebujesz pomocy.
- Druga łazienka dla osób korzystających z wózków znajduje się w Galerii Palowej. W niej znajduje się przewijak dla dzieci. Ta łazienka jest czynna wtedy, gdy otwarta jest Galeria Palowa.



Toaleta na parterze Ratusza. Znajdziesz ją przed salami wystawowymi, po przejściu przez dziedziniec. Znajduje się w niej przewijak dla dzieci.



Toaleta dla osób poruszających się na wózkach.

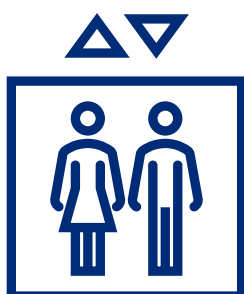
Znajduje się w korytarzu, zaraz po wyjściu z windy.

Na ścianie zamontowano alarm. Możesz go użyć, aby dać znać, że potrzebujesz pomocy.



Toaleta dla osób poruszających się na wózkach znajduje się również w Galerii Palowej. W niej zamontowano też przewijak dla dzieci.

Winda



- Z drugiej strony budynku, od ulicy Pivnej, znajduje się winda.
- Jeśli chcesz z niej skorzystać w czasie wizyty, powiadom o tym wcześniej pracowników muzeum.
- Z windy można korzystać tylko pod opieką pracownika muzeum.
- Na wszystkich piętrach, obok wejścia do windy, znajdują się toalety dla osób poruszających się na wózkach.
- Przyciski oznaczone są alfabetem Braille'a.
- Po dojeździe na wybrane piętro usłyszysz komunikat z informacją, na którym poziomie się znajdujesz.

Wejście na wystawę

- Jeśli masz już bilet, możesz wejść na wystawy i zacząć zwiedzanie. Kierunek zwiedzania oznaczony jest napisami i strzałkami.
- W oddziale Ratusz Głównego Miasta do zwiedzania są: galeria wystaw czasowych, historyczny budynek Ratusza i wystawy stałe.
- Naprzeciw drzwi do kasy znajduje się mapa budynku. Możesz także dostać papierową mapę w kasie.
- Możesz zacząć od Galerii Palowej. Wystawy w tej sali zmieniają się co jakiś czas. Wejście jest tuż obok kasy.
- Aby wejść na inne wystawy, przejdź przez dziedziniec.
- Przygotuj się na schody! Klatka schodowa jest wąska. Czasami trzeba przepuścić innych, zanim sami wejdziemy.
- Zanim wejdiesz po schodach, możesz skorzystać z toalety. Jest zaraz za drzwiami, po lewej stronie.



Klatka schodowa w Ratuszu Głównego Miasta.

W Ratuszu jest wiele sal i przejść. Jeśli nie masz pewności, gdzie iść dalej, spytaj pracownika muzeum. Znają ten budynek bardzo dobrze.



Wejście na ostatnią salę wystawową. Osoby poruszające się na wózkach mogą skorzystać z podnośnika.

Jak zachowywać się w muzeum?

Muzeum co roku odwiedzają tysiące ludzi.

To ważne, aby każdy mógł zobaczyć wystawę.

Staramy się nie przeszkadzać sobie nawzajem.

Dbamy również o zabytki, które każdego dnia ogląda dużo osób.

W muzeach przestrzegamy kilku ważnych zasad:

- Staramy się nie rozmawiać, aby nie przeszkadzać innym w zwiedzaniu.
- Nie wnoś na wystawy jedzenia i picia.
- Prosimy, abyś słuchał osób z obsługi muzeum.
Dbają one o nasze bezpieczeństwo, a także o bezpieczeństwo zabytków na wystawach.
- Jeśli robisz zdjęcia, nie używaj lampy błyskowej.

Ratusz Głównego Miasta w Internecie

Możesz zwiedzić Ratusz bez wychodzenia z domu.

Nazywamy to wirtualnym zwiedzaniem.

[Kliknij tutaj, aby przejść do strony internetowej „Wirtualne zwiedzanie” Ratusza Głównego Miasta.](#)

Na stronie internetowej znajdziesz:

- Opis w języku migowym
- Audiodeskrypcje
- Zdjęcia, które możesz dowolnie powiększyć, aby zobaczyć wszystkie szczegóły.



Wejście do Wielkiej Sali Wety w Ratuszu Głównego Miasta.

Jesteśmy gotowi do zwiedzania.

Zaczynamy!

Do zobaczenia w muzeum!

Gdańsk 2021

www.muzeumgdansk.pl

