

Przedprzewodnik po Muzeum Nauki Gdańskiej



ul. Wielkie Młyny 10, 80-849 Gdańsk



Z naszego przedprzewodnika dowiesz się:

- Jak zaplanować wizytę?
- Co warto zobaczyć w naszym Muzeum?
- Do kogo zgłosić się po pomoc?

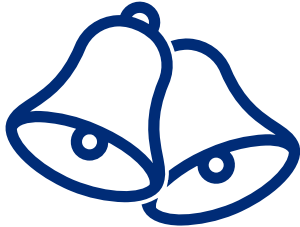
O Muzeum Nauki Gdańskiej:

- Muzeum Nauki Gdańskiej znajduje się w wieży kościoła św. Katarzyny.
- W kościele św. Katarzyny znajduje się grób Jana Heweliusza, gdańskiego astronoma.
- W muzeum znajduje się dużo zegarów. Niektóre są bardzo stare. Wyglądają zupełnie inaczej niż dzisiejsze zegary.
- Na szczycie wieży znajduje się instrument muzyczny. To carillon, zbudowany z dzwonów różnej wielkości. W każdy piątek odbywają się koncerty carillonowe.
- Carillon z kościoła św. Katarzyny jest największym w Gdańsku i Polsce. Składa się z 50 dzwonów.

Co warto zobaczyć w Muzeum Nauki Gdańskiej?

- Stare mechanizmy zegarów wieżowych. Dowiesz się, jak kilkaset lat temu mierzono czas.
- Zegar z najdłuższym na świecie wahadłem. Jest długie na ponad 30 metrów. To prawie tyle, co wieża kościoła.
- Makietę obserwatorium Jana Heweliusza.
- Carillon, który znajduje się wysoko na wieży.
Zobaczysz z bliska dzwony i klawiaturę, na której gra carillonista.
- Na szczycie wieży znajduje się punkt widokowy.
Zamykamy go, gdy pada deszcz, wieje silny wiatr albo jest burza z piorunami.

Może być głośno!



- W każdy piątek o godzinie 11:00 odbywają się koncerty carillonowe.
- Jeśli chcesz uniknąć głośnych dźwięków, poczekaj na niższym piętrze wieży przed wejściem.
- Jeśli jesteś na górze, pamiętaj, aby zejść odpowiednio wcześniej.



Sala wystawowa na poziomie 2.

Przed wizytą:



- Zaplanuj odpowiednio dużo czasu.
Zwiedzanie muzeum trwa około 45 minut.
- W tym momencie w muzeum brak udogodnień dla osób poruszających się na wózkach.
- W obiekcie nie ma toalety ani szatni.
- Przygotuj się na schody! Przed Tobą do pokonania kilkaset stopni.
- Może być głośno! Dzwony wybijają pełną godzinę, a w każdy piątek odbywają się koncerty carillonowe.

Skontaktuj się z nami, jeśli:



Potrzebujesz dodatkowych informacji

na temat dostępności muzeum.

Zadzwoń, napisz smsa lub maila

do naszej koordynator dostępności.

Ważne telefony:



Obsługa Ruchu Turystycznego

kontakt@muzeumgdansk.pl

Koordynator dostępności

Paula Siwak

p.siwak@muzeumgdansk.pl

tel.: 509-226-351



Dzwony carillonu w wieży kościoła św. Katarzyny.

Jak dostać się do muzeum?



Autobusem



Tramwajem



Pociągiem



Rowerem



Samochodem



Pieszo

Główne wejście



Po prawej stronie głównego wejścia do kościoła św. Katarzyny znajdują się niewielkie drzwi. To wejście do muzeum.

Klatka schodowa jest wąska i kręta. Przed tobą 66 stopni!

Przepuść osoby, które kończą zwiedzanie.

Wejście do wieży



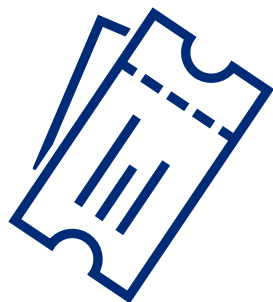
Klatka schodowa prowadząca do muzeum. Jest wąska i niska. Schody są śliskie, ponieważ są bardzo stare. Po pokonaniu 66 stopni znajdziesz się w pierwszej sali wystawowej.

Gdzie kupić bilet?



- Kasa muzeum znajduje się w wieży kościoła.
Aby się do niej dostać, trzeba pokonać pierwszą część schodów – 66 stopni.
- W kasie kupisz bilet na zwiedzanie wystawy.
- To też miejsce, którym po zwiedzaniu możesz kupić pamiątkę z muzeum.

Jaki bilet kupić?



- Osobom z niepełnosprawnością przysługuje bezpłatny bilet. Opiekunowie takich osób również zapłacą mniej za bilet.
- Jeśli masz wątpliwości, zapytaj osoby w kasie. Pomoże Ci wybrać właściwy bilet.



Bilety pokaż pracownikowi ochrony przed wejściem na wystawę. Zatrzymaj je przy sobie na czas zwiedzania.

Jak zachowywać się w muzeum?

Muzeum co roku odwiedzają tysiące ludzi.

To ważne, aby każdy mógł zobaczyć wystawę.

Staramy się nie przeszkadzać sobie nawzajem.

Dbamy również o zabytki, które każdego dnia ogląda dużo osób.

W muzeum przestrzegamy kilku ważnych zasad:

- Staramy się nie rozmawiać, aby nie przeszkadzać innym w zwiedzaniu.
- Nie wnoś na wystawy jedzenia i picia.
- Prosimy, abyś słuchał osób z obsługi muzeum.
Dbają one o nasze bezpieczeństwo, a także o bezpieczeństwo zabytków na wystawach.
- Jeśli robisz zdjęcia, nie używaj lampy błyskowej.

Muzeum Nauki Gdańskiej w Internecie

Możesz zwiedzić Muzeum Nauki Gdańskiej bez wychodzenia z domu. Nazywamy to wirtualnym zwiedzaniem.

[Kliknij tutaj, aby przejść do strony internetowej „Wirtualne zwiedzanie” Muzeum Nauki Gdańskiej.](#)

Na stronie „Wirtualne zwiedzanie” znajdziesz:

- Opisy obiektów w języku migowym
- Audiodeskrypcje obiektów
- Zdjęcia, które możesz dowolnie powiększyć, aby zobaczyć wszystkie szczegóły.



Wystawa zegarów żuławskich na poddaszu.

Jesteśmy gotowi do zwiedzania.

Zaczynamy!

Do zobaczenia w muzeum!

Gdańsk 2021

www.muzeumgdansk.pl

